



Capítulo 2

Capítulo 2



Mapas del Sector Pecuario

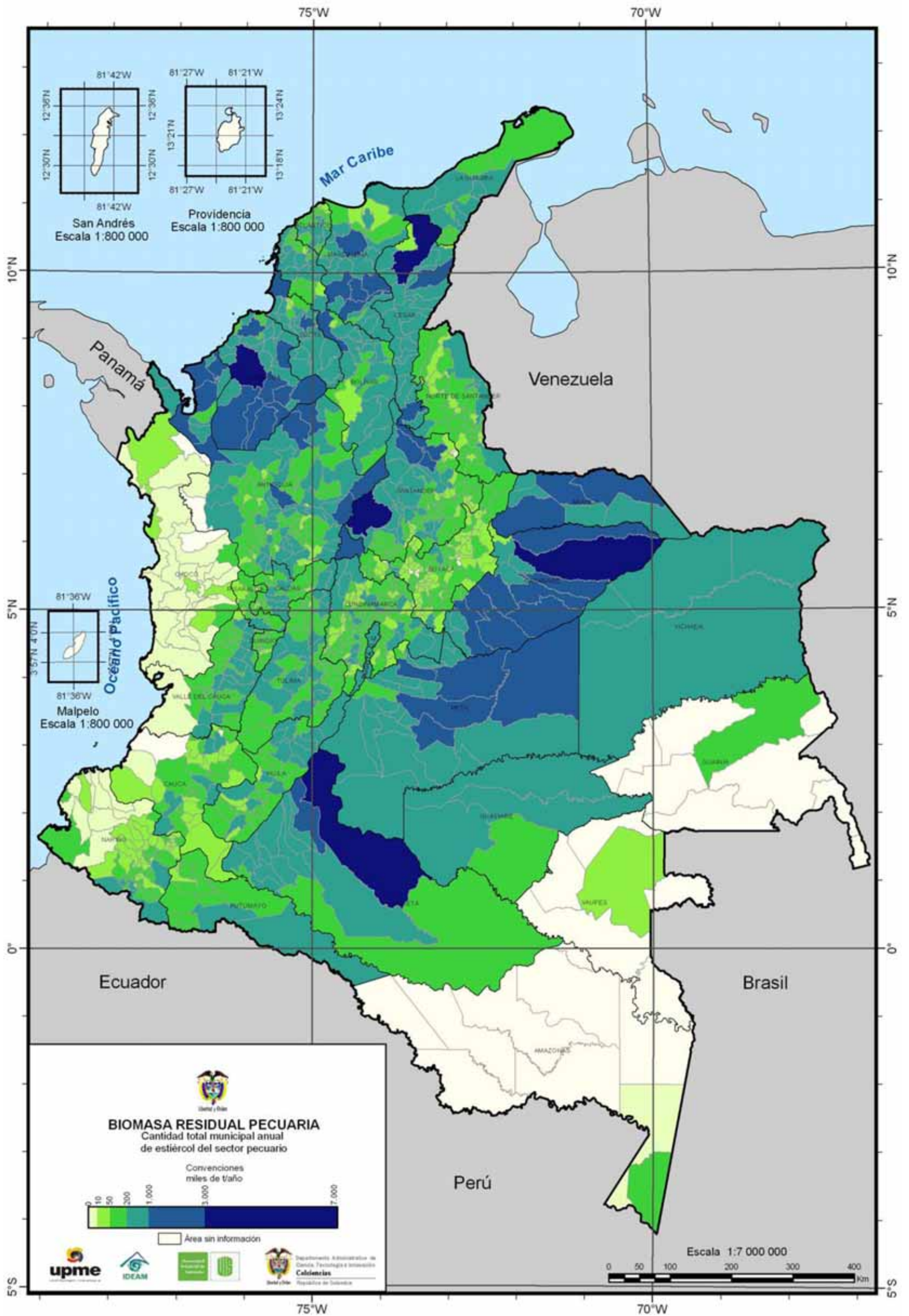
Este capítulo consta de 14 mapas correspondientes a la información de las variables población, *zonas de producción, cantidad de estiércol y potencial energético* para las actividades avícola, bovina y porcina del sector pecuario y muestran la información consolidada sobre cantidad y potencial energético de la biomasa residual en el nivel municipal.

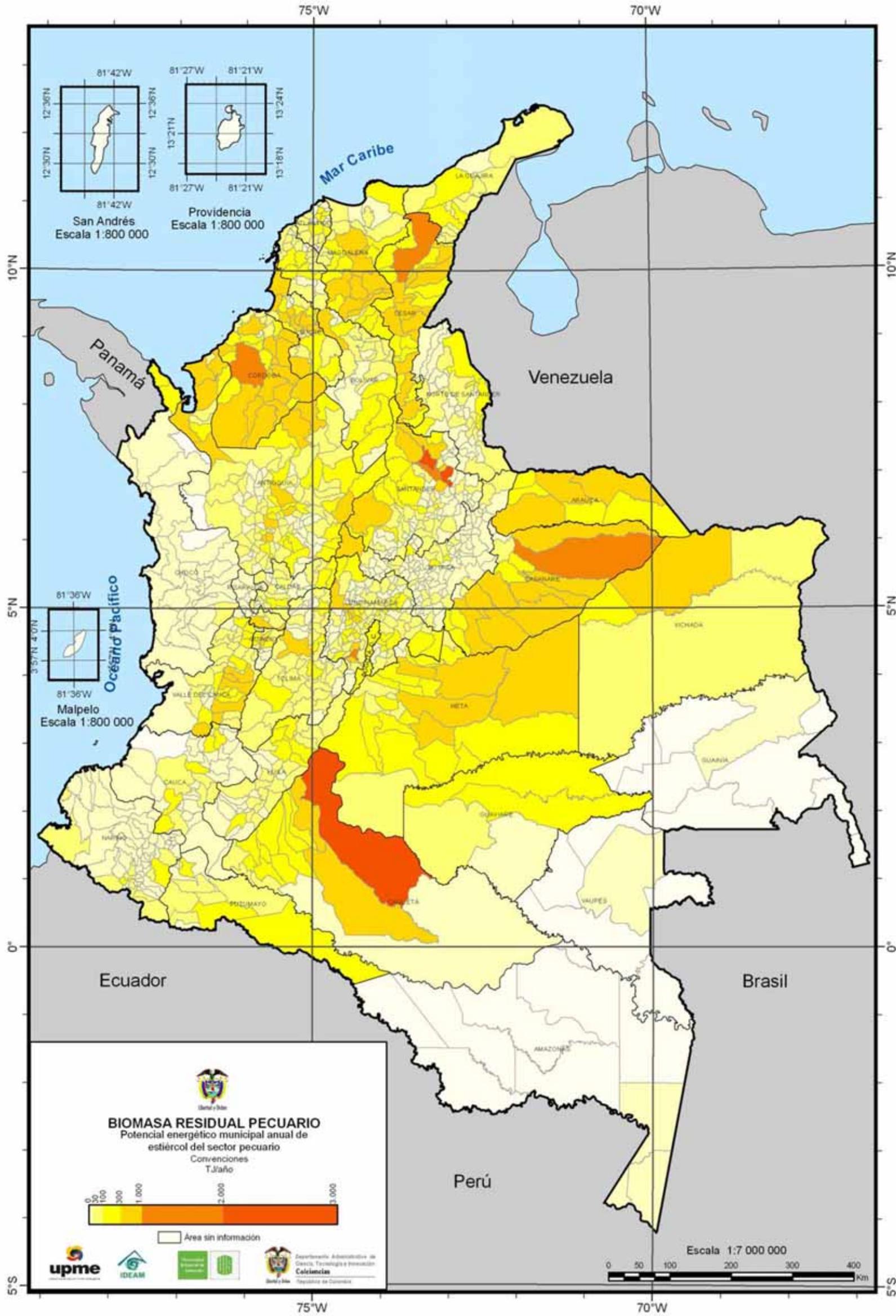
Los colores que identifican la variable población son la gama del amarillo hasta el marrón. Para las variables *cantidad y potencial de la biomasa residual* se mantienen los colores descritos en el capítulo anterior. En el cuadro identificador de cada mapa se localiza la unidad de trabajo y la escala, con el rango de los valores según el color.

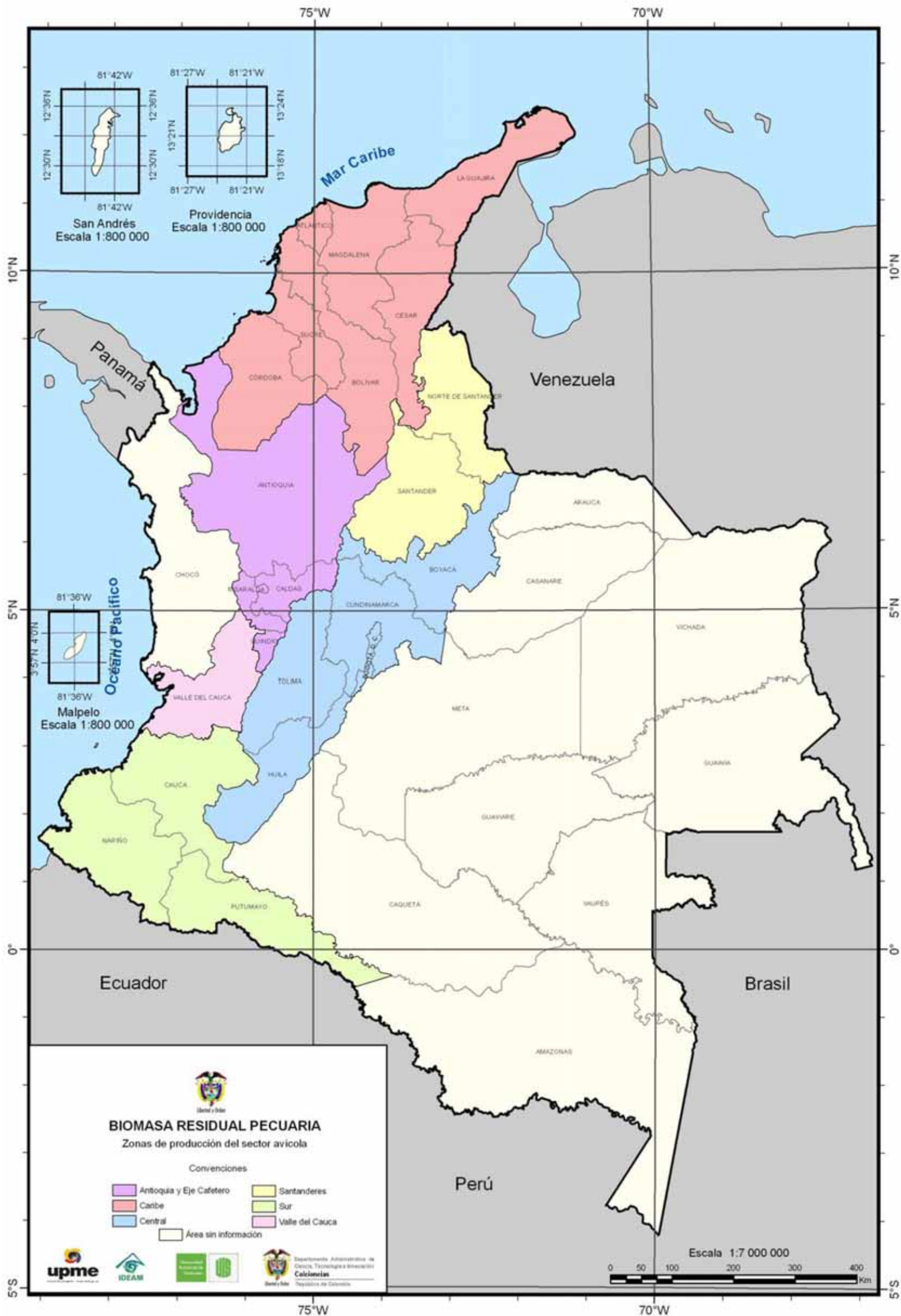
Para la interpretación de los resultados se recomienda hacer uso en conjunto de los mapas que describen: a) las zonas de producción de las especies avícola, bovina y porcina, b) la población de animales a nivel municipal, c) la cantidad de estiércol generado y d) el potencial energético calculado. Como información adicional se presentan, en forma tabulada, los valores promedio de la caracterización fisicoquímica de cada tipo de biomasa residual.

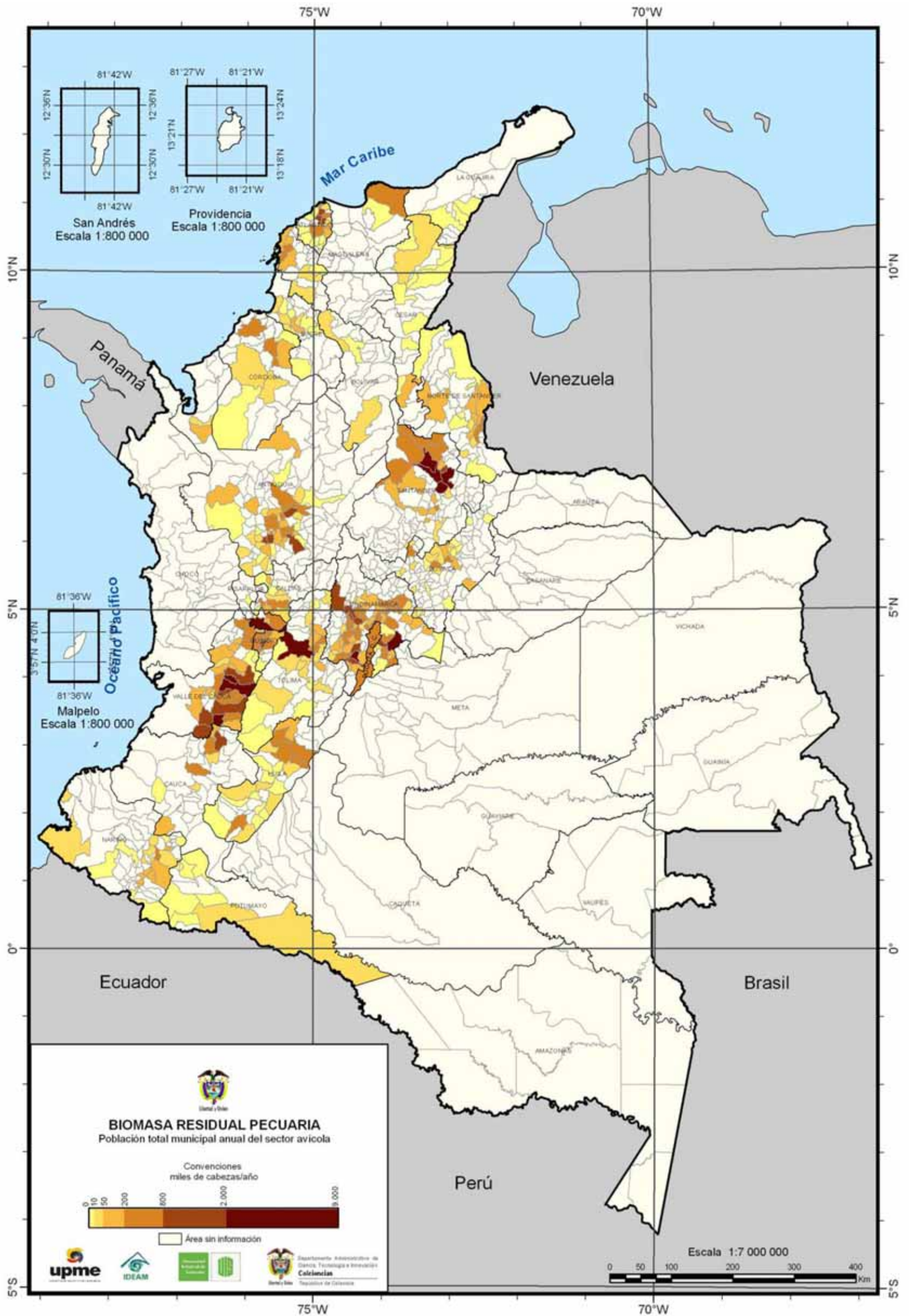
En el sector pecuario la información sobre la población y localización de los animales, para el caso del subsector avícola y bovino, fue suministrada por el Instituto Colombiano Agropecuario, y para el sector porcino por la Asociación Colombiana de Porcicultores. En cuanto a la cantidad de estiércol generado por especie, ésta se fundamentó en la consulta directa a expertos y correspondió a los años 2007 y 2008. Estos mapas se elaboraron tomando como base la cartografía oficial de la división político administrativa y de fronteras de Colombia, IGAC 2006.

Para la correcta interpretación de los mapas es necesario tener en cuenta las descripciones de cada uno de ellos, presentadas en “Generalidades”, al comienzo de éste libro.



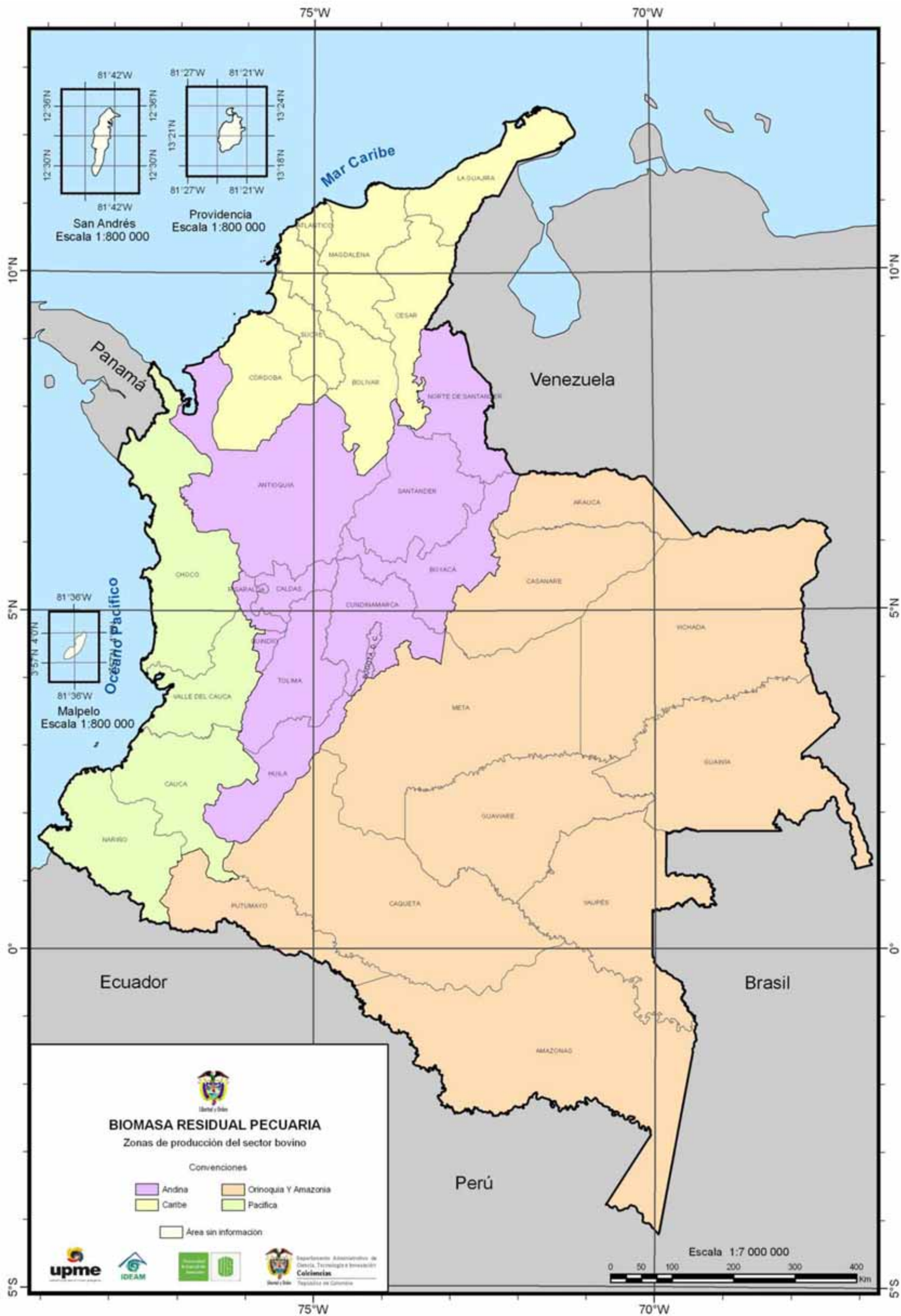


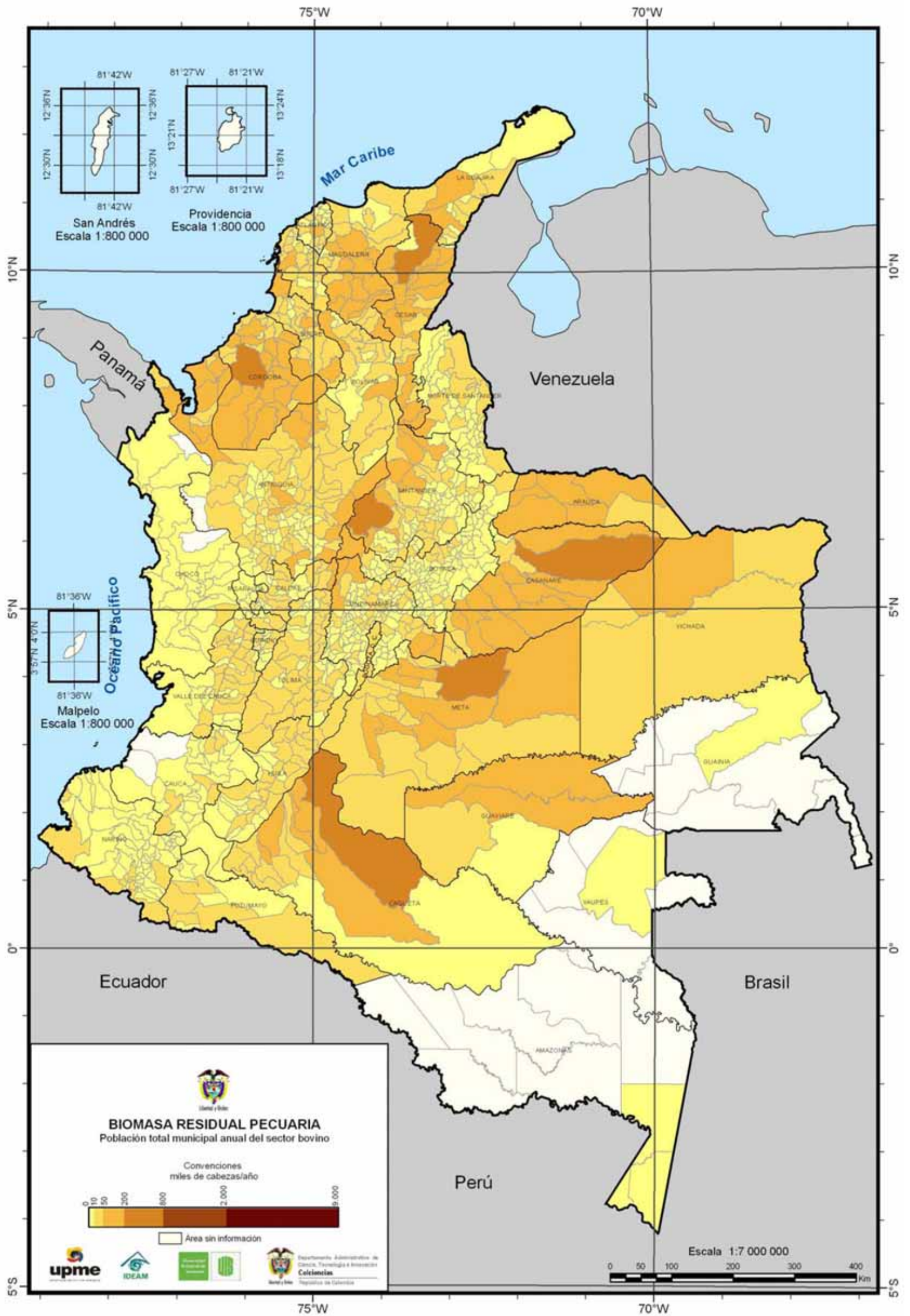


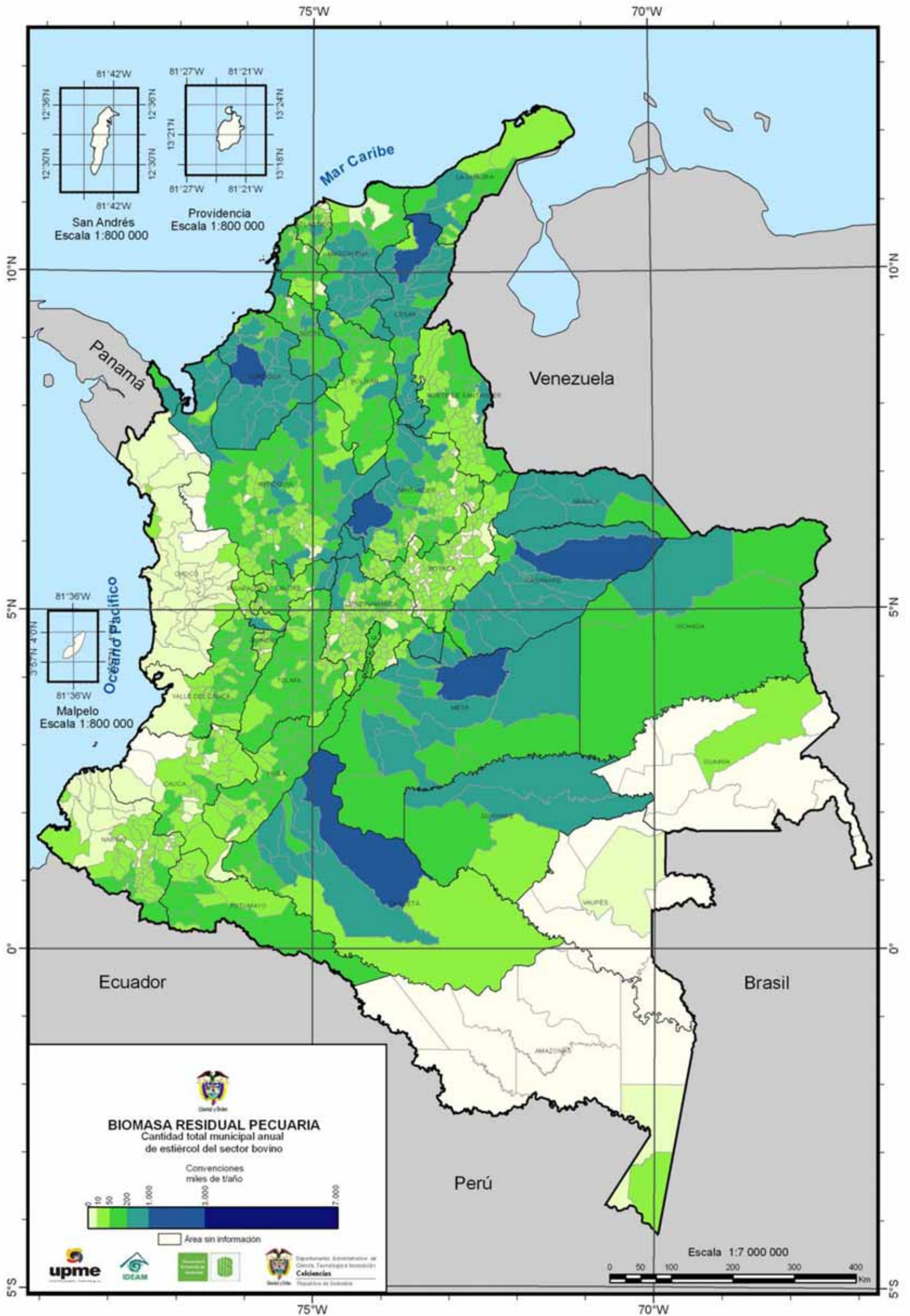


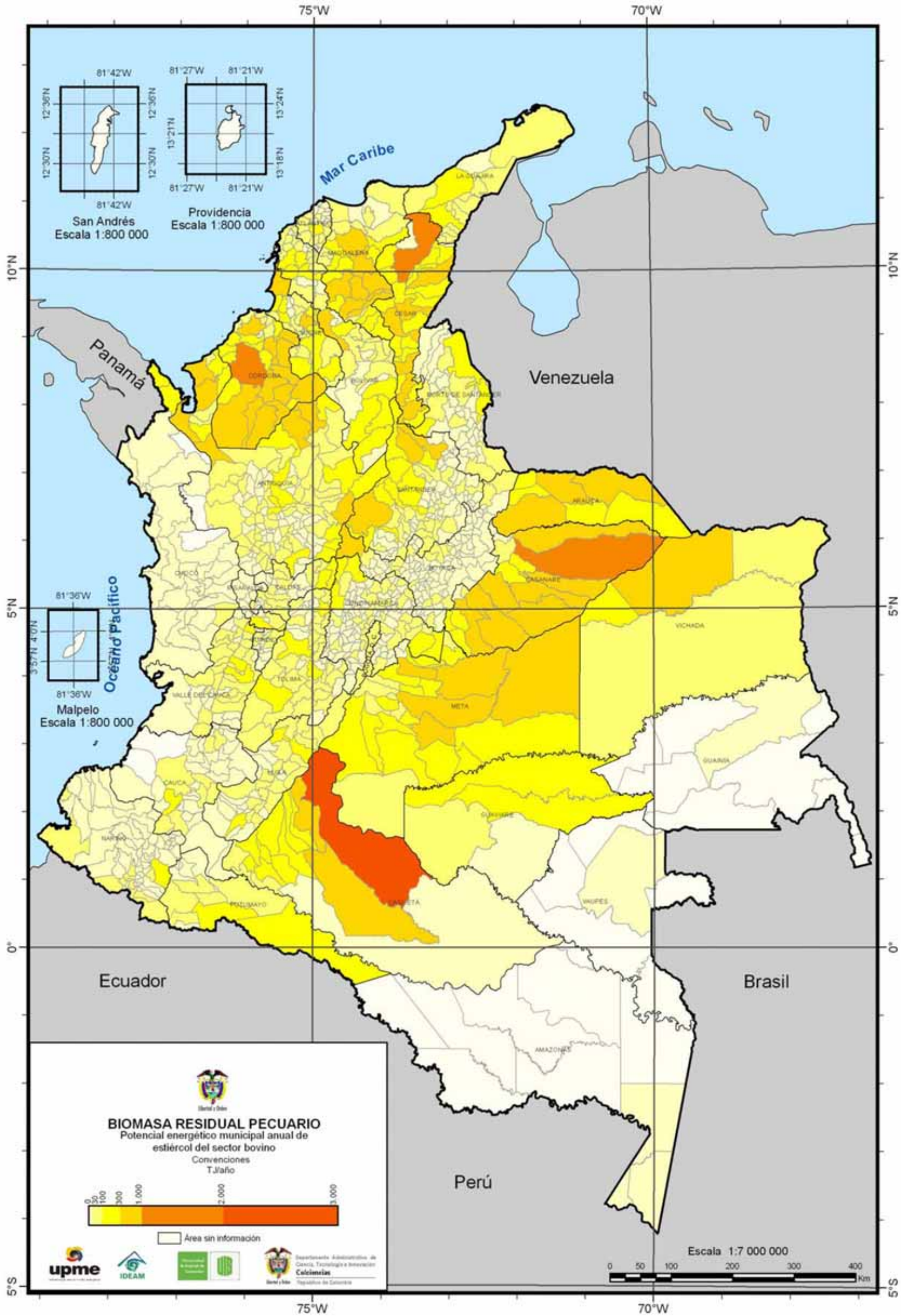




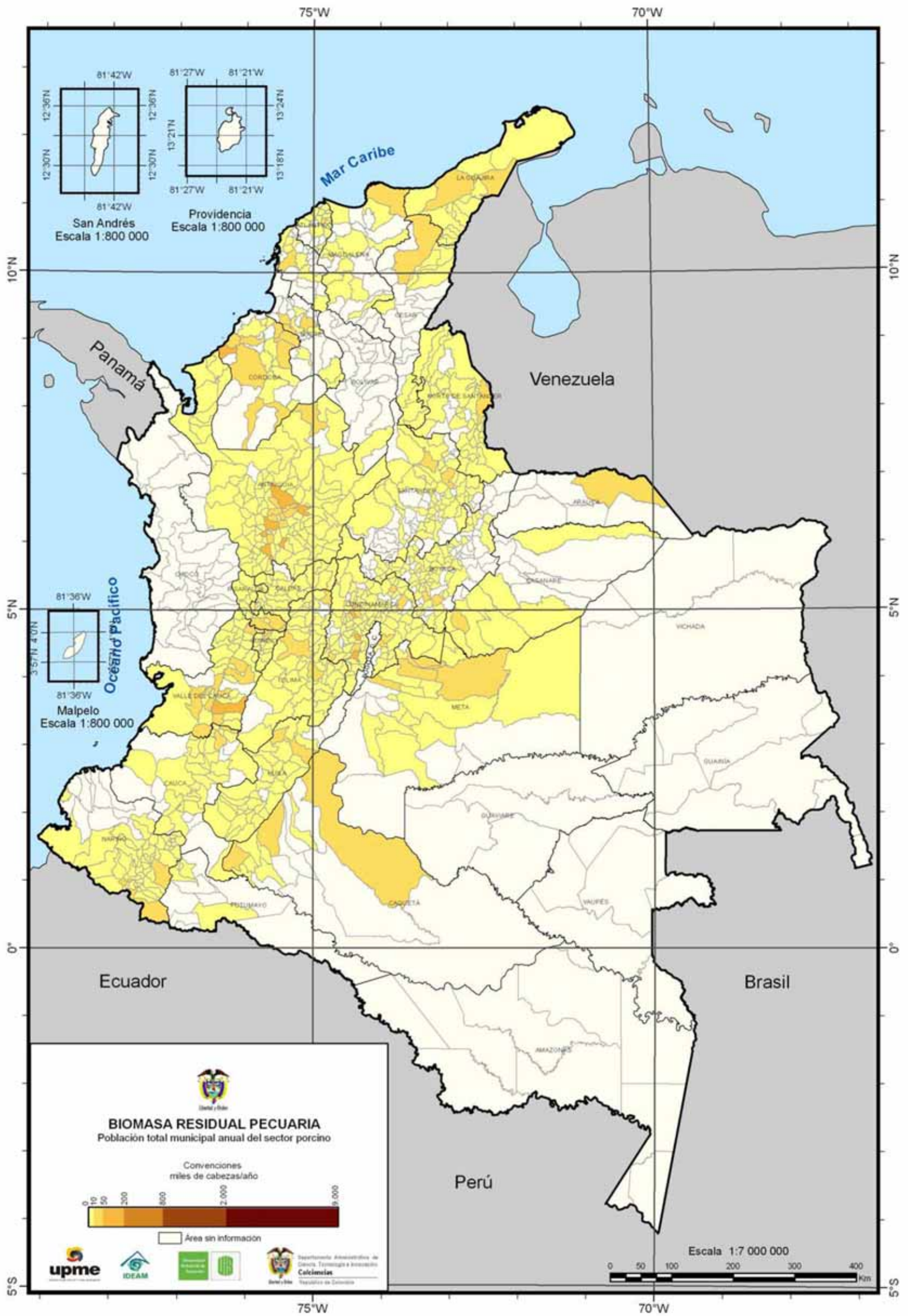














75°W

70°W

