

INFORME DE GESTIÓN

Unidad de Planeación Minero Energética -UPME

Oficina de Gestión de proyectos de Fondos

Septiembre - 2015

- ✓ Funciones
- ✓ Gestión Fondos 2012-2015
- ✓ Proyectos FAER
- ✓ Sistema General de Regalías
- ✓ Reformulaciones
- ✓ Indicadores: Días Revisión de Proyectos - Técnicos de Proyectos
- ✓ Actividades de mejoramiento de formulación y estructuración de proyectos
- ✓ PERS: Cartilla

Planeamiento Energético Regional

Desde la Oficina de Gestión de Proyectos de Fondos, la UPME propuso una estrategia de planeamiento que a partir de la descentralización busca fortalecer a las regiones Colombianas para satisfacer sus propias necesidades energéticas.

Evaluación de Proyectos de Fondos

La Unidad de Planeación Minero Energética -UPME, se encarga de la revisión técnica y financiera de los proyectos que optan por recursos de los siguientes fondos/proyectos:

- ❖ **FAER:** Fondo de Apoyo financiero para la Energización de zonas Rurales.
- ❖ **FECF:** Fondo Especial Cuota de Fomento. Para esta vigencia, no se cuenta con apropiaciones del PGN.
- ❖ **GLP:** Gas Licuado de Petróleo por red de tubería. Para esta vigencia, no se cuenta con apropiaciones del PGN.
- ❖ **FINDETER:** De acuerdo con la Resolución Minminas 400393 de 2015, debemos emitir concepto técnico y financiero a las solicitudes de recursos de crédito con tasa compensada de Findeter.

Evaluación en apoyo al Ministerio de Minas y Energía:

- ❖ **SGR:** Sistema General de Regalías. No está estipulado la evaluación de estos proyectos por parte de la Unidad, sin embargo, se está apoyando al Ministerio en la emisión de conceptos.
- ❖ **Reformulaciones:** El Fondo Nacional de Regalías entró en liquidación a partir del 1 de enero de 2012, quedando la UPME como responsable de realizar la evaluación de los ajustes a los proyectos en ejecución de acuerdo a lo establecido en el artículo 6 del decreto 416 de 2007.

Número de proyectos:

- ❖ Recibidos: 767
- ❖ Evaluados: 761
- ❖ Favorables: 388

# PROYECTOS FAVORABLES	
2012	97
2013	90
2014	120
2015	81
TOTAL	388

La relación entre el # de versiones / # de proyecto en promedio para este período es de 2.4.

# VERSIONES / # PROYECTOS	
2012	2,97
2013	2,45
2014	2,19
2015	2,02
TOTAL	2,41

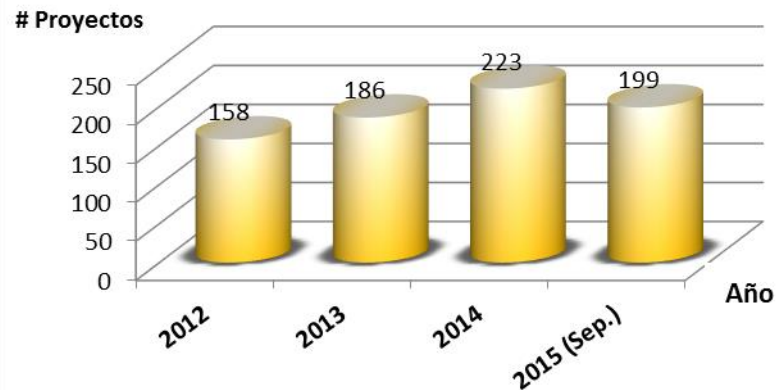
El 72% de los proyectos presentados corresponden a Energía Eléctrica.

La tasa de éxito expresada en número de proyectos favorables en relación con el número de proyectos presentados es: 52% para Energía Eléctrica y 46% para Gas Combustible.

Gestión Fondos 2012-2015

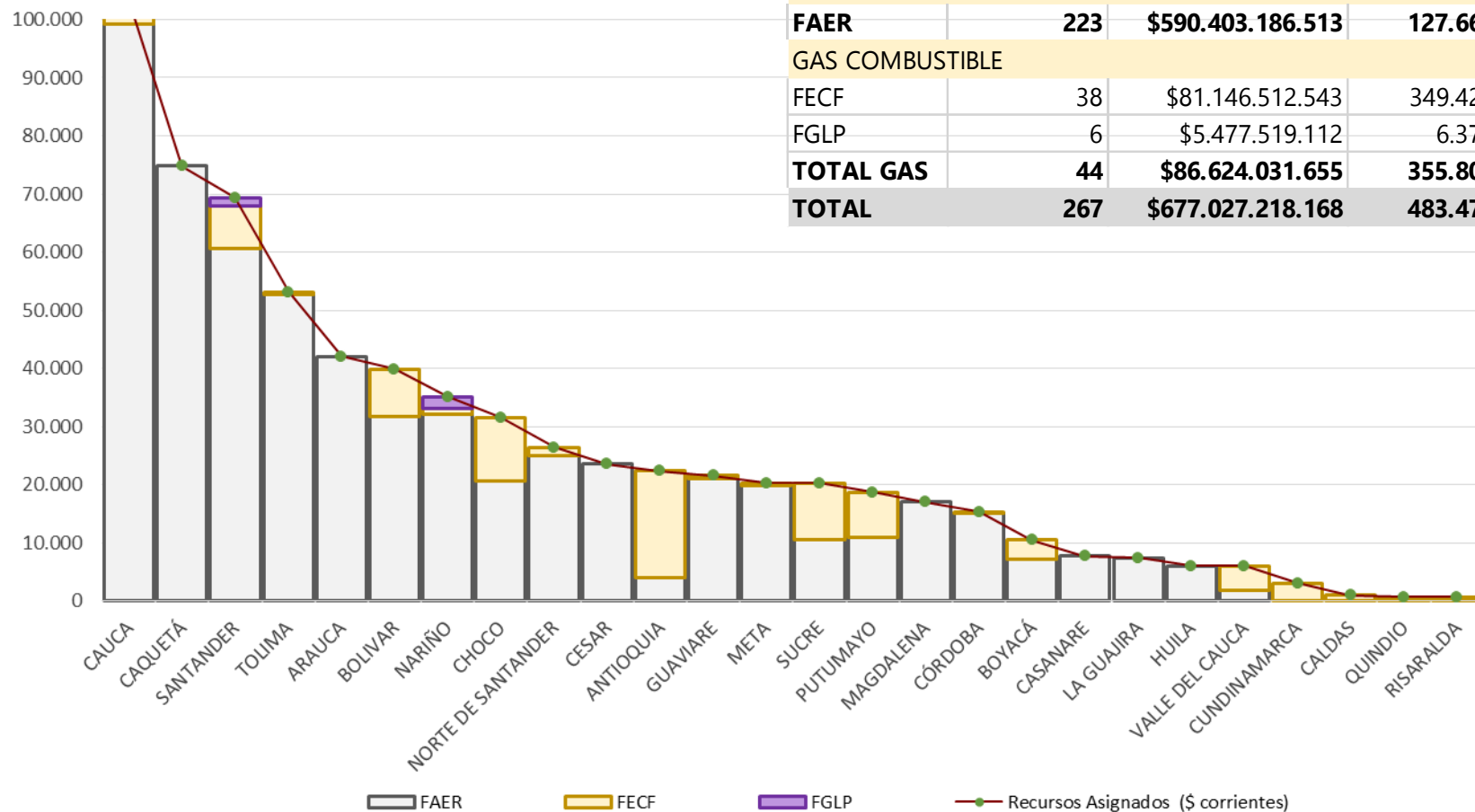
PROYECTOS RECIBIDOS 2012 - Sep. 2015 ÚLTIMAS VERSIONES					
FONDO	2012	2013	2014	2015 (Sep.)	TOTAL
ENERGÍA ELÉCTRICA					
FAER	115	76	116	120	427
SGR-EE	13	25	29	38	105
FINDETER		7	4	13	24
TOTAL ENERGÍA ELÉCTRICA					556
GAS COMBUSTIBLE					
FECF	23	35	24	14	96
SGR-GAS	6	26	16	13	62
FGLP		15	34		49
FINDETER	1	2		1	4
TOTAL GAS COMBUSTIBLE					211
TOTAL	158	186	223	199	767

PROYECTOS PRESENTADOS 2012 - Sep. 2015



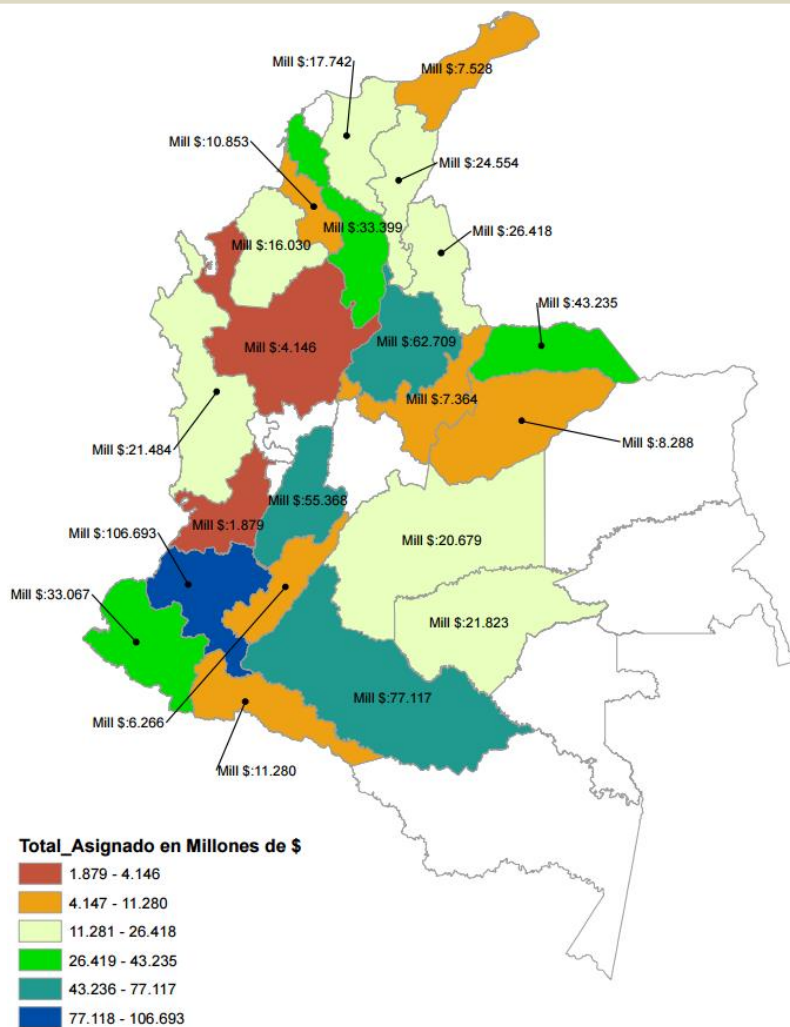
Asignación de Recursos por Departamento y Fondo 2012- Sep. 2015

Valor Solicitado en Millones (\$ corrientes)



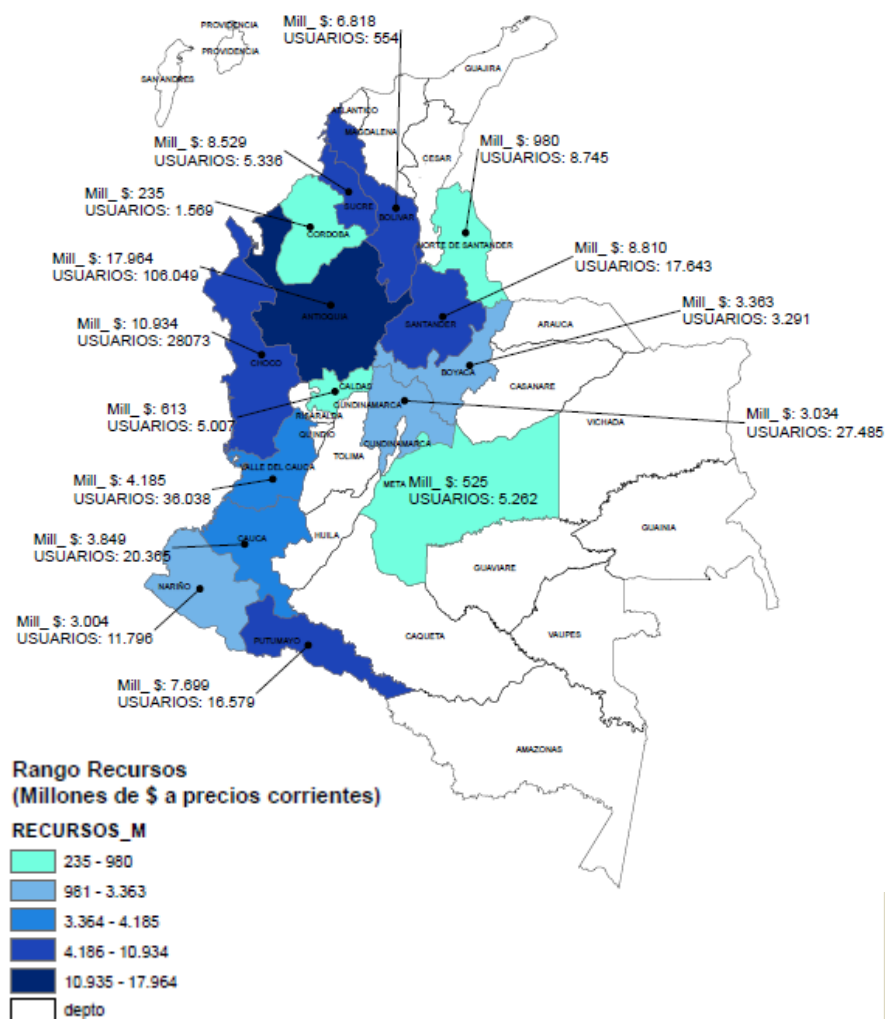
FAER
 FECF
 FGLP
 Recursos Asignados (\$ corrientes)

Recursos Asignados – Proyectos EE



Gestión Fondos 2012-2015

Recursos Asignados – Proyectos Gas



GRACIAS

www.upme.gov.co

 @upmeoficial  Upme (Oficial)