

**CONFLICTO SOCIOPOLÍTICO ÁREA DE ESTUDIO PRELIMINAR
PROYECTO SUBESTACIÓN GUAYABAL 230 kV Y LÍNEAS DE TRANSMISIÓN
ASOCIADAS**

OBJETO DE LA CONVOCATORIA PÚBLICA UPME 04-2013

Bogotá D.C., mayo de 2014

INTRODUCCIÓN

El presente documento es exclusivamente de carácter informativo. Su objetivo es identificar de manera preliminar las restricciones y condicionantes de tipo sociopolítico en el área de estudio preliminar para el proyecto y suministrar información de referencia a los interesados en la Convocatoria Pública UPME 04-2013.

El documento se desarrolló con información secundaria recopilada del sitio web oficial de la Presidencia de la República, correspondiente al Programa Presidencial para la Acción Integral contra Minas Antipersonal y Programa Presidencial de Derechos Humanos y Derecho Internacional Humanitario, donde se presenta información acerca de las víctimas por minas antipersonal (MAP) o municiones sin explotar (MUSE), mapas históricos que miden el accionar bélico de los grupos armados irregulares, la respuesta militar de la Fuerza Pública y las tasas de homicidio para el periodo comprendido entre los años 2009 y junio de 2011.

1. GENERALIDADES

1.1 Ubicación

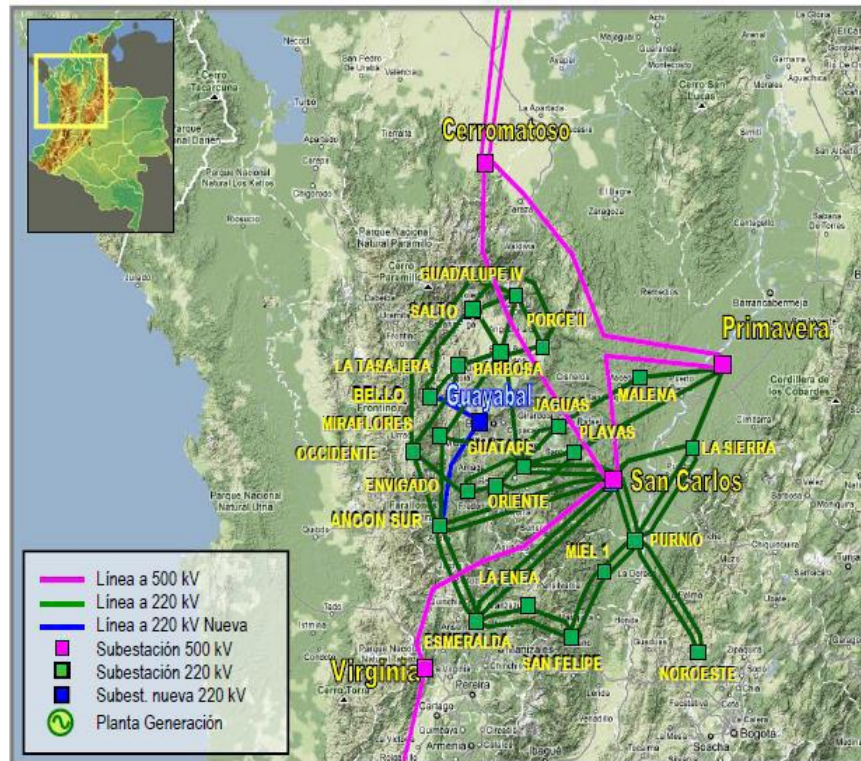
Tabla 1. Composición político administrativa del área de interés preliminar

DEPARTAMENTO	MUNICIPIOS
ANTIOQUIA	Medellín Itagüí Bello La Estrella Sabaneta Copacabana Envigado Guarne El Retiro

Fuente: Consultor, 2013.

En la siguiente figura se puede observar el alcance del proyecto.

Figura 1. Alcance de las obras



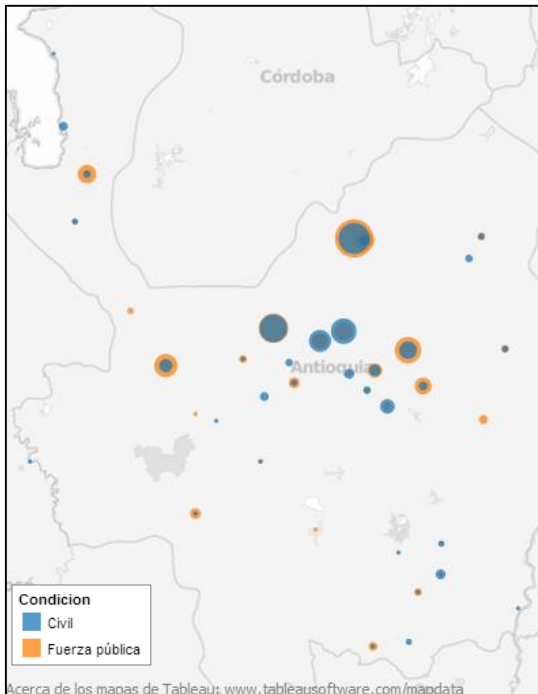
Fuentes: Consultor, 2013.

2. CONSIDERACIONES DE TIPO SOCIOPOLÍTICO EN EL ÁREA DE ESTUDIO PRELIMINAR

2.1 Situación de víctimas de minas antipersonal

A continuación (Figura 2; Tabla 2) se presenta el total de víctimas por su condición ya sea civil o fuerza pública reportadas en el área de estudio preliminar y/o sus alrededores para el proyecto “Subestación Guayabal 230 kV y líneas de transmisión asociadas” en el periodo 2009 – 2014.

Figura 2. Víctimas civiles y víctimas de la fuerza pública según condición y estado – Antioquia (2009-2014)



Fuente: <http://www.accioncontraminas.gov.co/Paginas/victimas.aspx>

Figura 3. Localización general del área de interés preliminar del Proyecto



Fuente: Consultor 2013

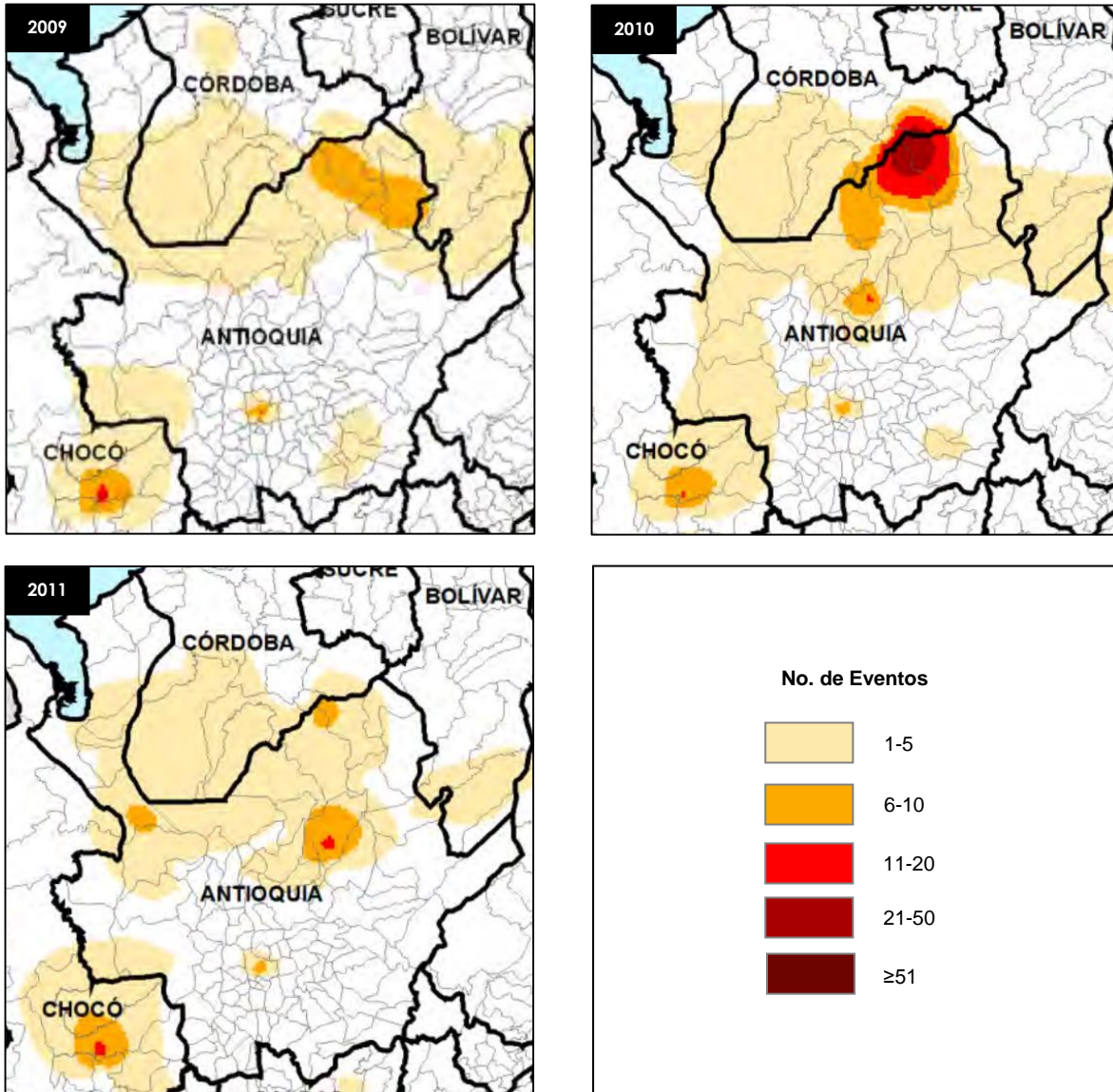
Tabla 2. Víctimas según condición y estado reportadas por accidente MAP en el periodo 2009 – 2014 dentro del área de estudio preliminar

Año	Departamento	Municipio	Coordenadas		Total víctimas	Condición	Estado
			Latitud	Longitud			
2010	Antioquia	Medellín	6,251289958	-75,575975336	1	Fuerza pública	Herido

Fuente: <http://www.accioncontraminas.gov.co/Paginas/victimas.aspx>

2.2 Geografía de la intensidad de la confrontación 2009 – 2011

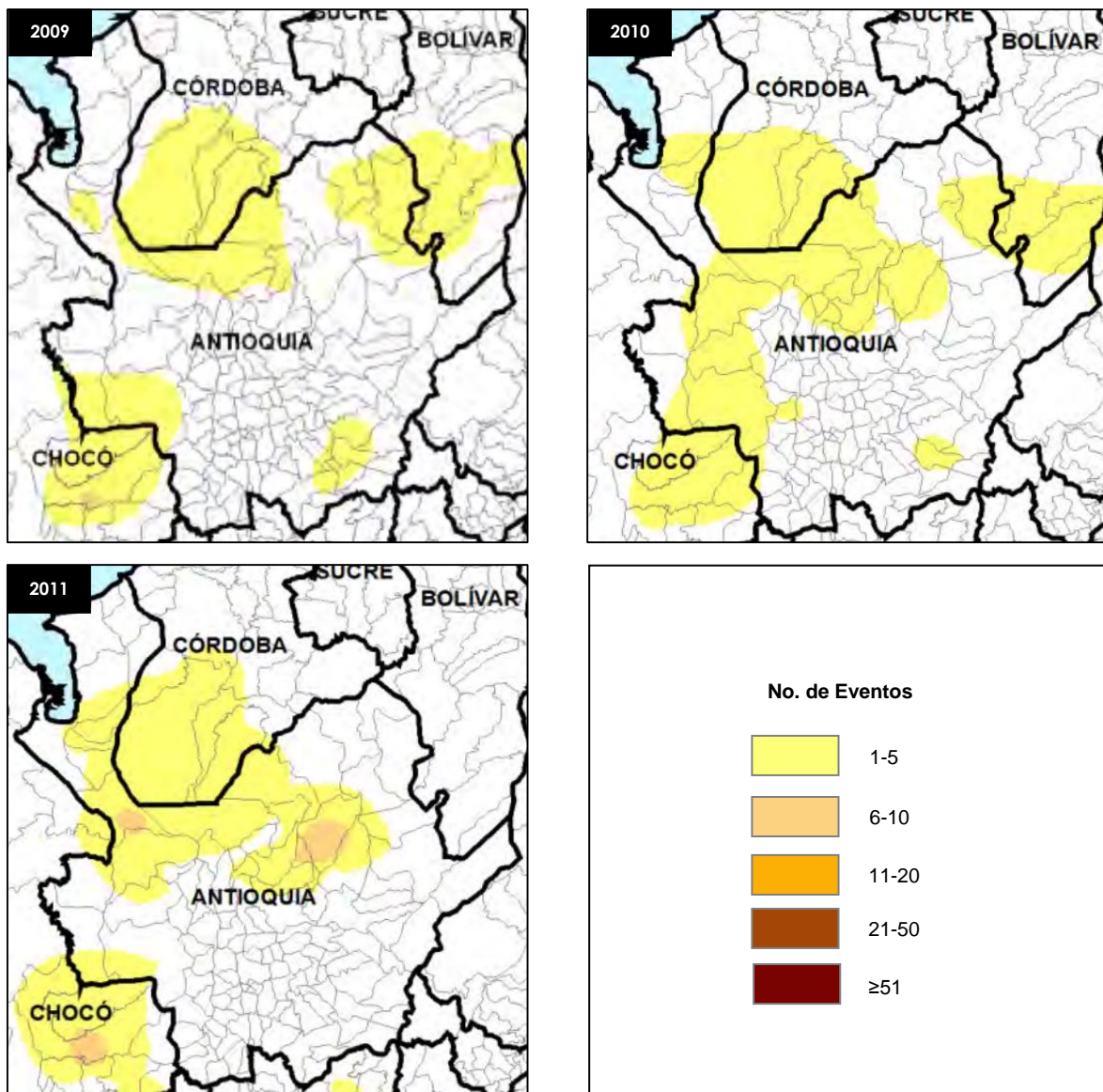
Las siguientes figuras representan los focos y continuidad geográfica de la intensidad de la confrontación armada en Colombia especialmente para el departamento que hace parte del área de estudio preliminar – Antioquia, en los años 2009 – 2011; incluye los combates por iniciativa de la fuerza pública y las acciones armadas de los grupos irregulares.



Fuente: <http://www.derechoshumanos.gov.co/Observatorio/Documents/Geografia-Violencia/Geografia-confrontacion-armada-colombia-1998-2011.pdf>

2.3 Geografía de la presencia activa de las FARC

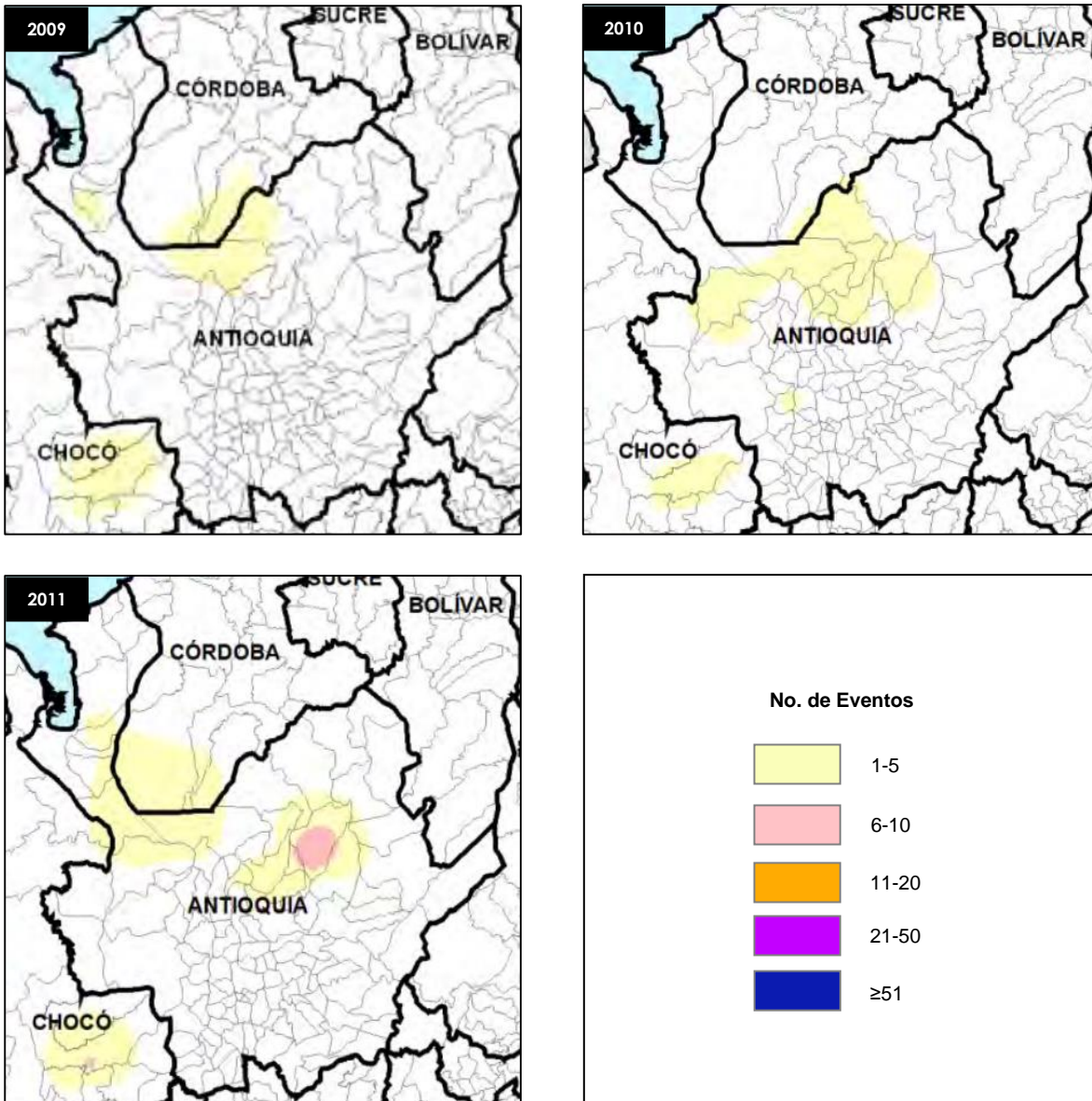
Las siguientes figuras representan los focos y continuidad geográfica de la presencia activa de las FARC en Colombia, especialmente para el departamento que hace parte del área de estudio preliminar – Antioquia, en los años 2009 – 2011. La presencia activa incluye las acciones armadas del grupo irregular y los contactos armados por iniciativa de la Fuerza Pública en su contra.



Fuente: <http://www.derechoshumanos.gov.co/Observatorio/Documents/Geografia-Violencia/Geografia-presencia-activa-farc-1998-2011.pdf>

2.4 Geografía de las acciones armadas de las FARC

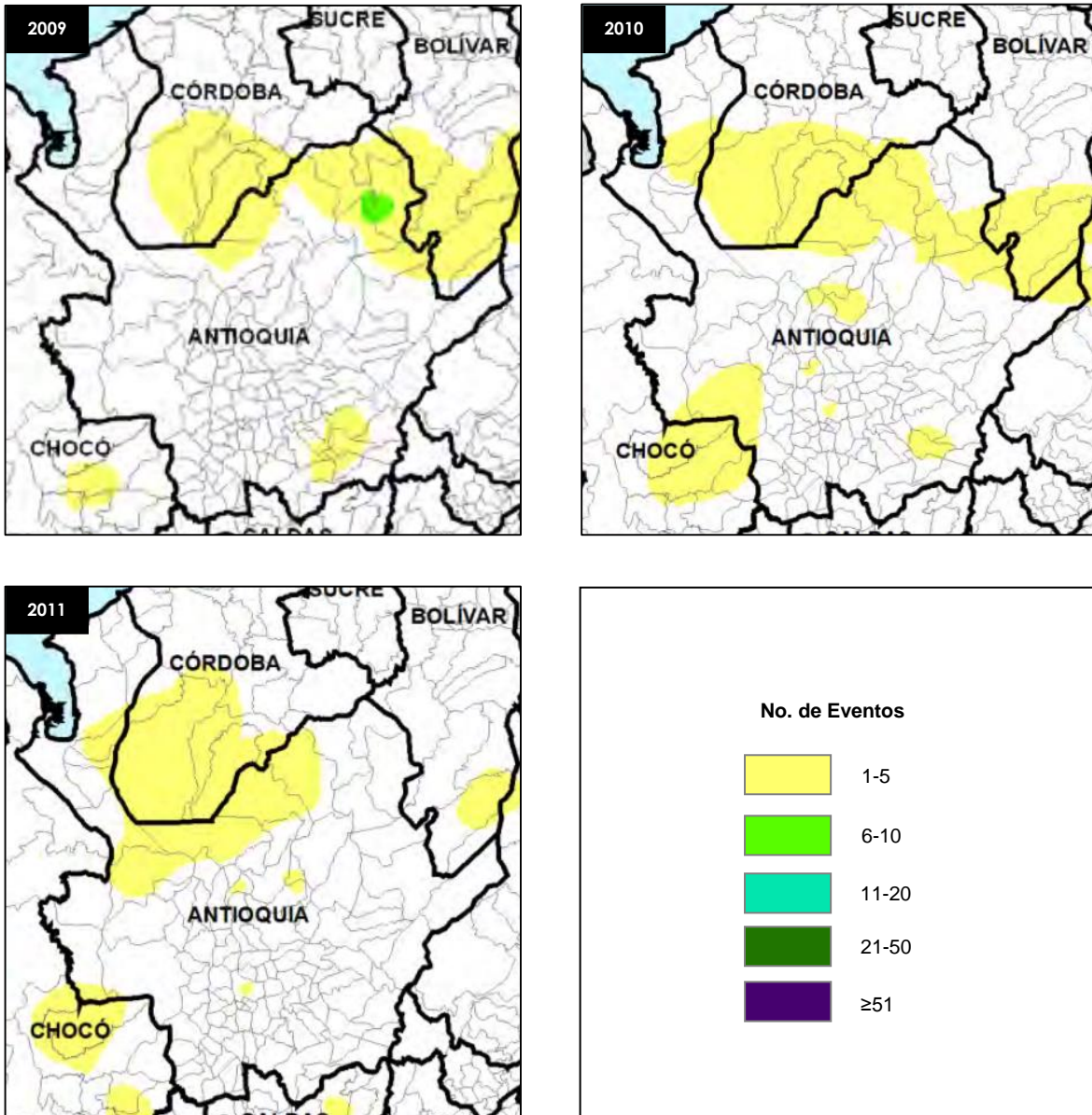
Las siguientes figuras representan los focos y continuidad geográfica de las acciones armadas de las FARC en Colombia, especialmente para el departamento que hace parte del área de estudio preliminar – Antioquia, en los años 2009 – 2011. Las acciones armadas incluyen hostigamientos, emboscadas, ataques a instalaciones militares y actos de terrorismo.



Fuente: <http://www.derechoshumanos.gov.co/Observatorio/Documents/Geografia-Violencia/Geografia-acciones-armadas-FARC-1998-2011.pdf>

2.5 Geografía de los contactos armados por iniciativa de la Fuerza Pública

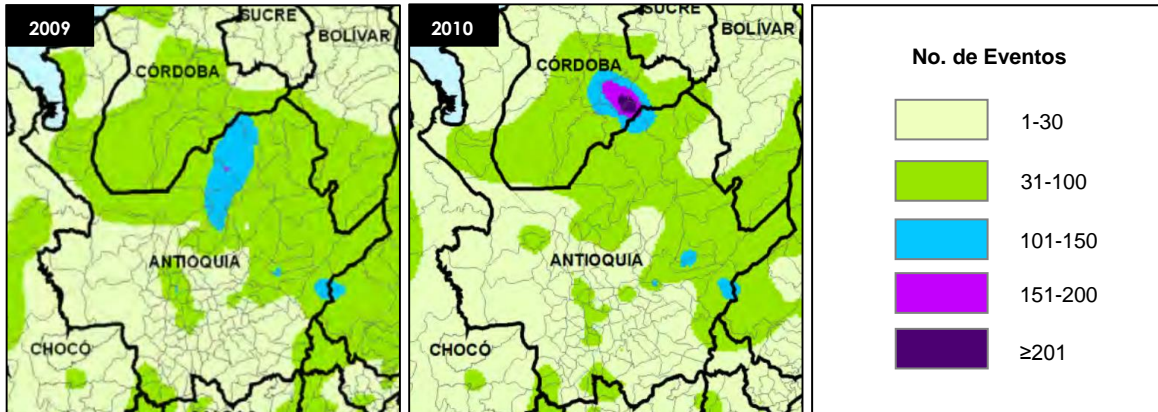
Las siguientes figuras representan los focos y continuidad geográfica de los contactos armados por iniciativa de la Fuerza Pública en Colombia, especialmente para el departamento que hace parte del área de estudio preliminar - Antioquia, en los años 2009 – 2011.



Fuente: <http://www.derechoshumanos.gov.co/Observatorio/Documents/Geografia-Violencia/Geografia-contactos-armados-iniciativa-fuerza-publica-1998-2011.pdf>

2.6 Geografía de las tasas de homicidios

Las siguientes figuras representan los focos y continuidad geográfica de la tasa de homicidios en Colombia, especialmente para el departamento que hace parte del área de estudio preliminar – Antioquia, en los años 2009 – 2010, donde la tasa % anual nacional fue de 35,1% y 33,9% respectivamente.



Fuente: <http://www.derechoshumanos.gov.co/Observatorio/Documents/Geografia-Violencia/Geografia-tasas-homicidio-1998-2010.pdf>

2.7 Síntesis de la violencia y la confrontación armada en Colombia 2010-2011

En el link referenciado se encuentra el mapa temático de la violencia y la confrontación armada especialmente para el departamento que hace parte del área de estudio preliminar (Antioquia); que de acuerdo al Programa Presidencial de Derechos Humanos y Derecho Internacional Humanitario permite un análisis espacial multitemporal de la presencia o no de la afectación de homicidio, del secuestro, de la intensidad de la confrontación armada, el desplazamiento forzado, los cultivos de uso ilícito y otras variables que en su conjunto permiten un análisis integral de la situación humanitaria en las regiones colombianas, información de referencia para el inversionista.

- http://www.derechoshumanos.gov.co/Observatorio/Documents/Antioquia_sintesis.pdf