



**Mapas de Brillo Solar**



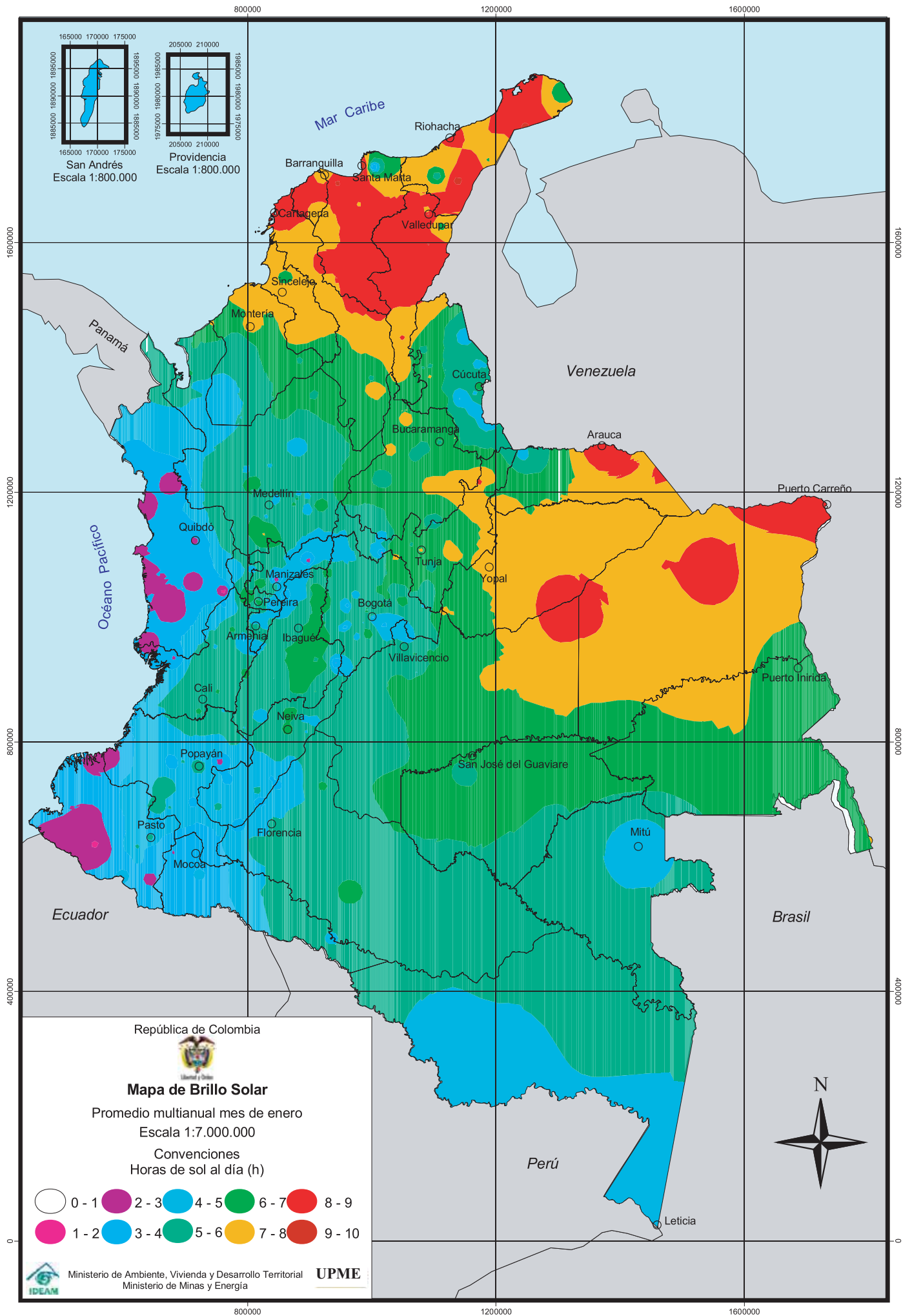
## MAPAS DE BRILLO SOLAR

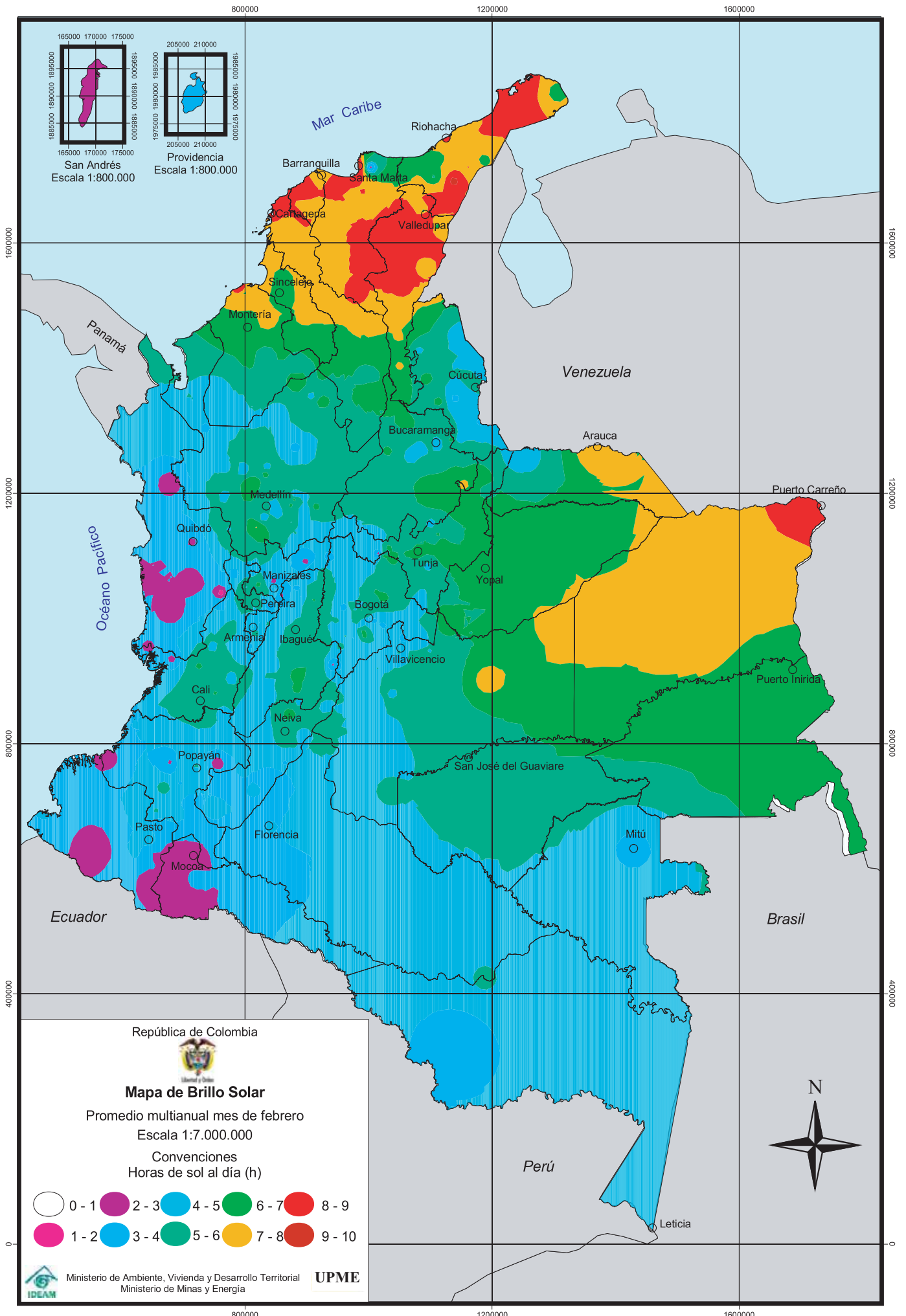
**M**ediante convenciones de colores, donde la variación desde el blanco hasta el rojo indica una mayor intensidad, se muestra una colección de 13 mapas –uno para cada mes del año y uno promedio anual–, se ilustra una aproximación de promedios anuales diarios del número de horas de sol, brillo solar, sobre el territorio colombiano.

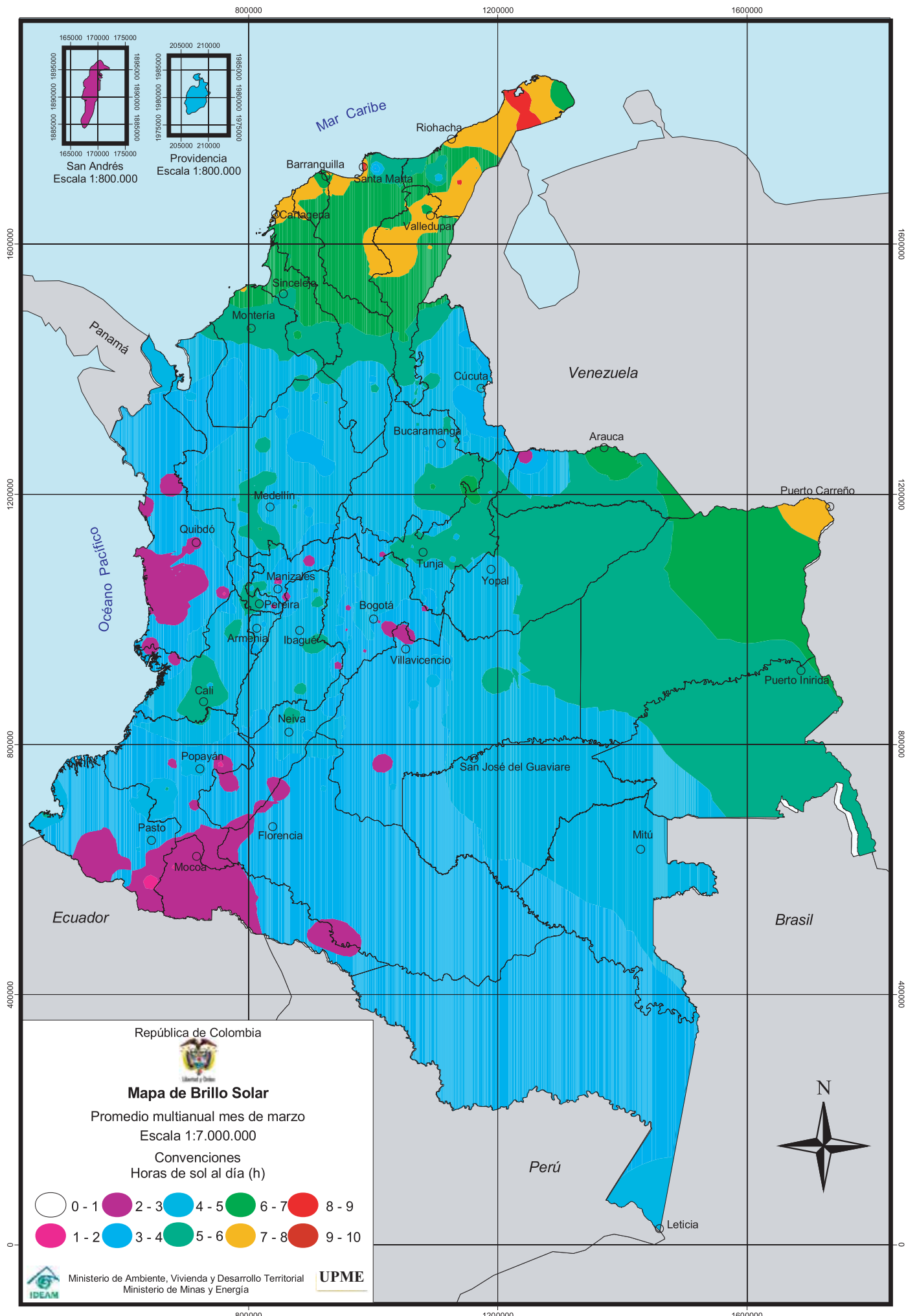
El valor suministrado corresponde al número de horas que en promedio durante un día de cada mes o año se puede el Sol observar en el cielo.

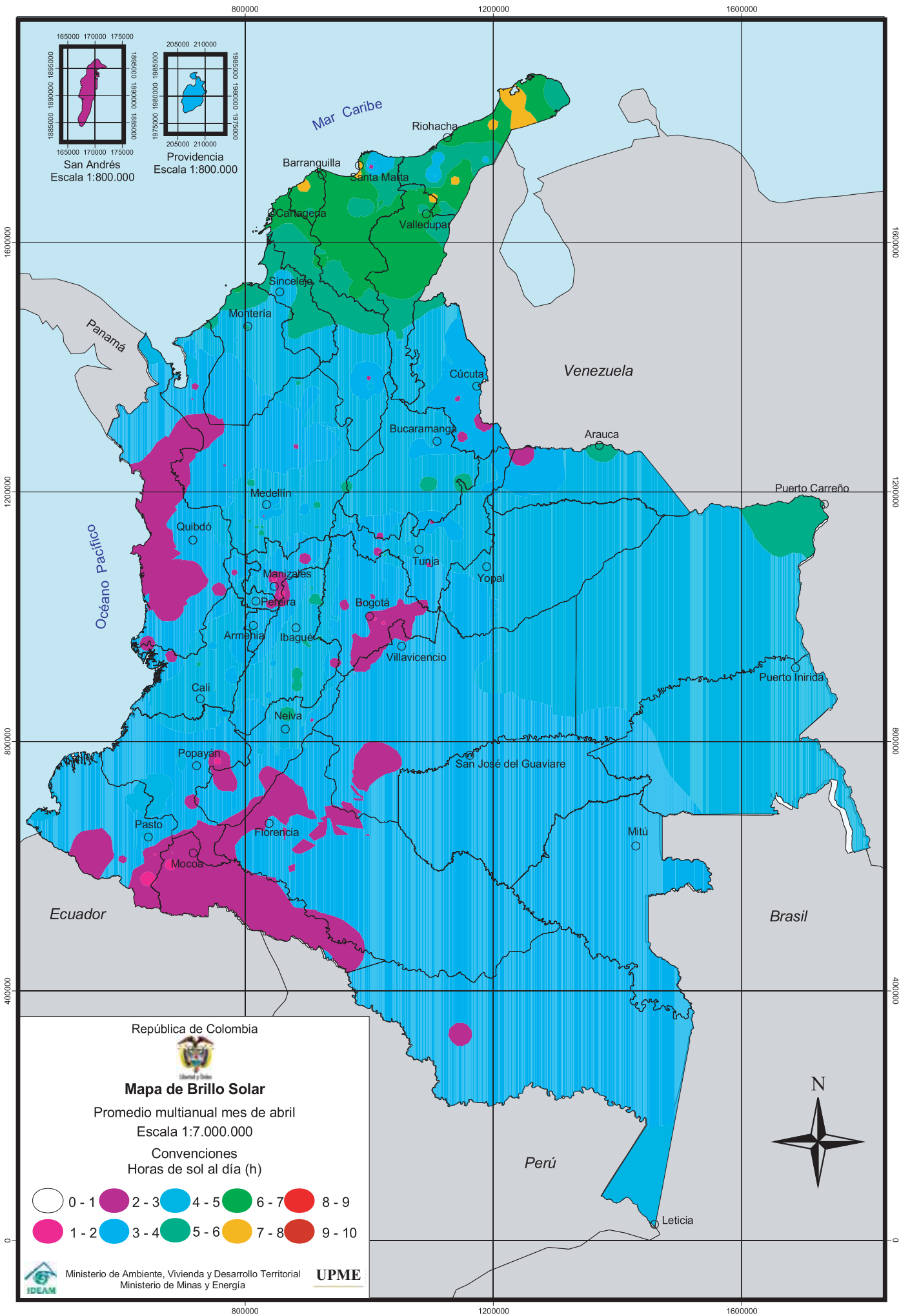
Con relación a los trabajos anteriores, los nuevos mapas han permitido una mayor resolución y calidad, debido al incremento y mejoras de la información base, teniendo en cuenta principalmente elementos de la topografía del país, lo cual se puede observar en el comportamiento de las isosuperficies que reflejan la existencia de la cordillera andina.



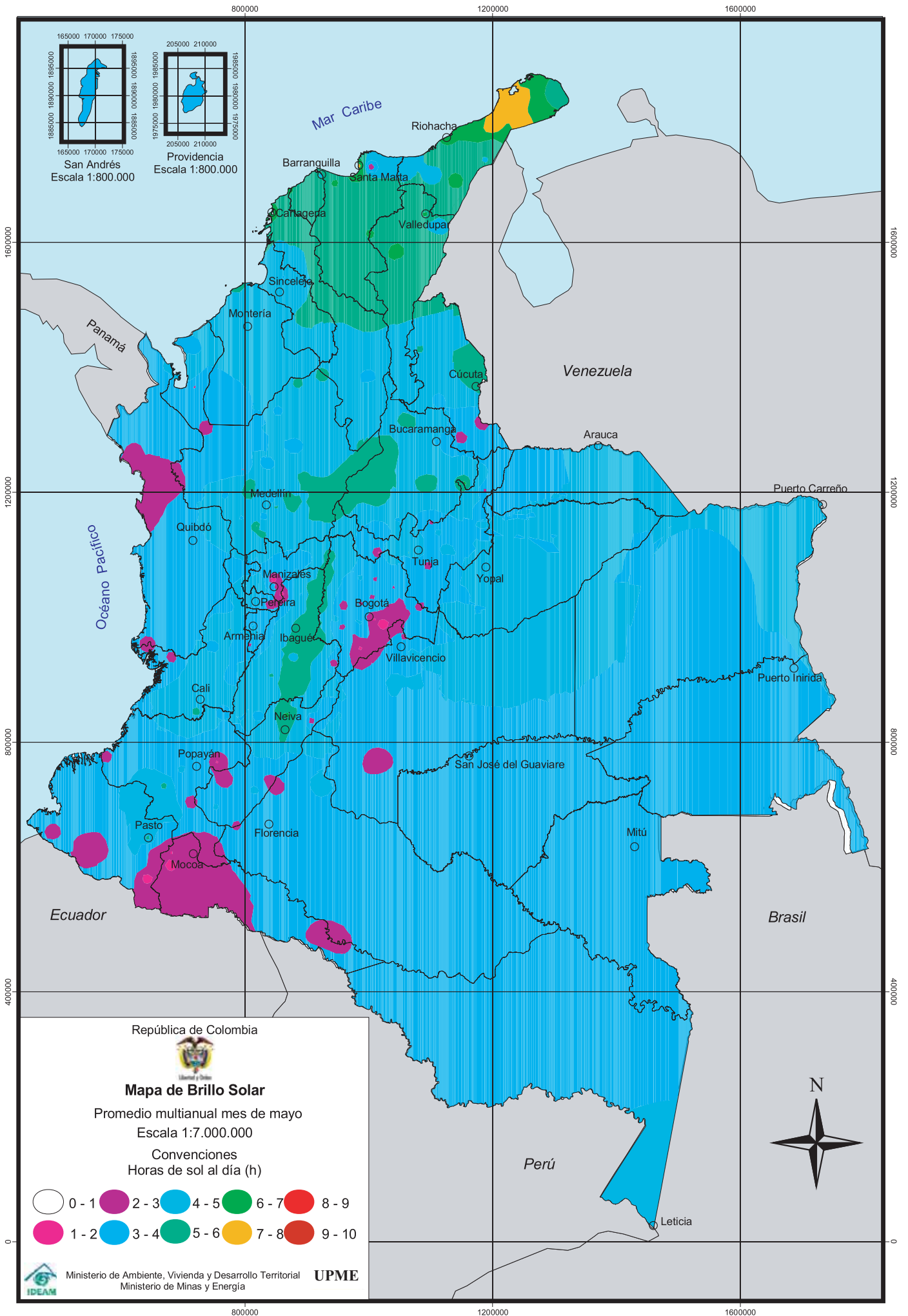


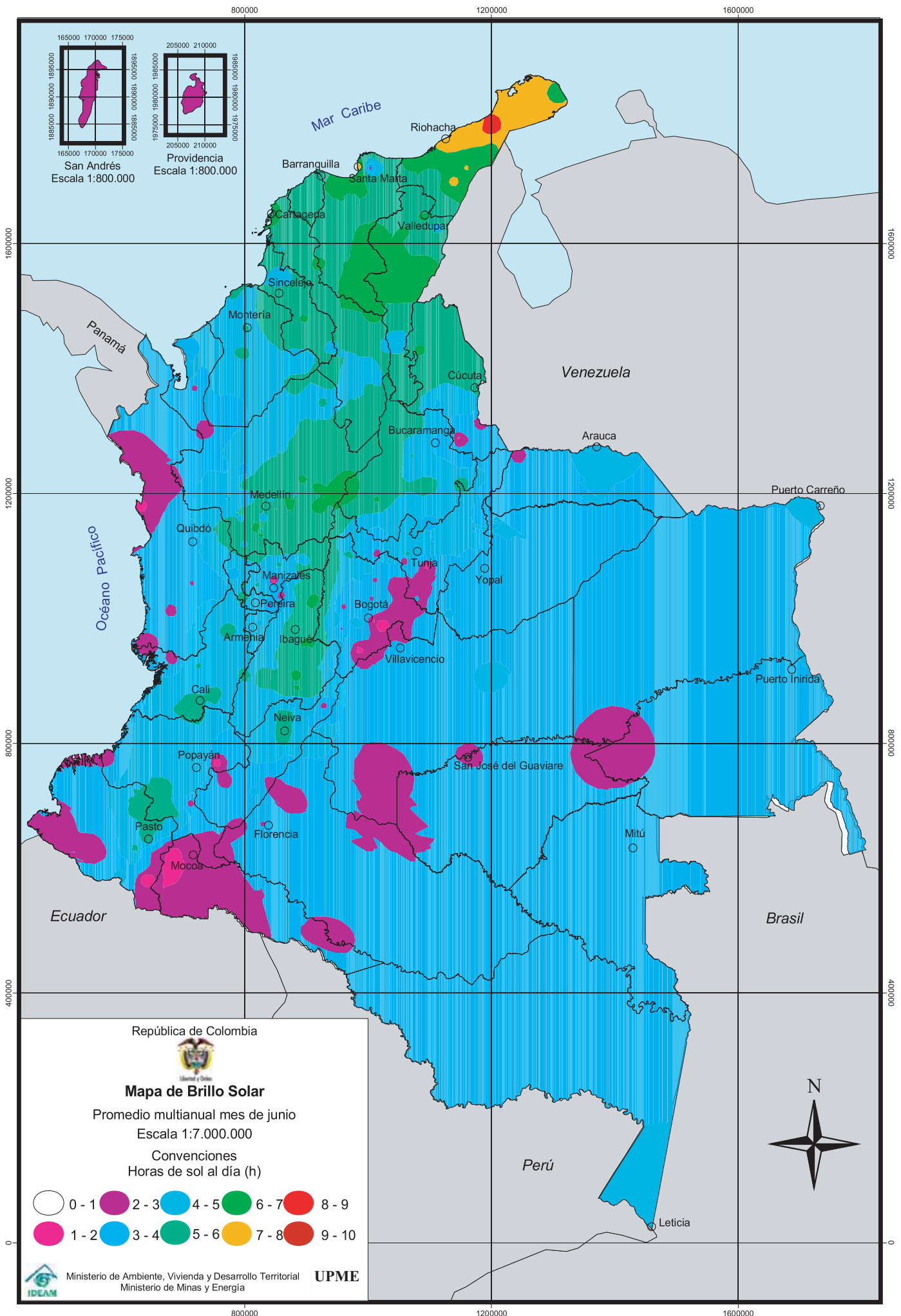


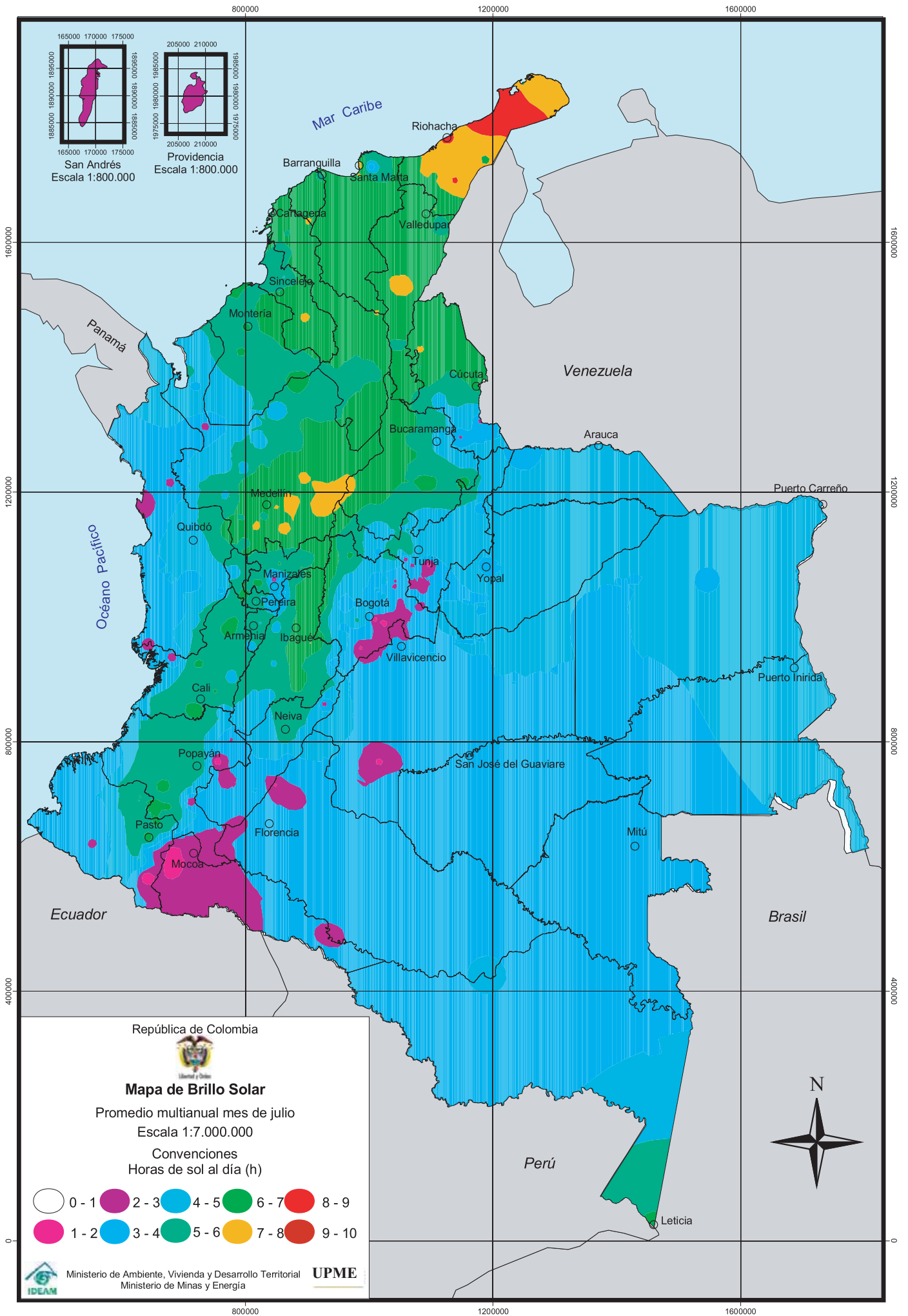


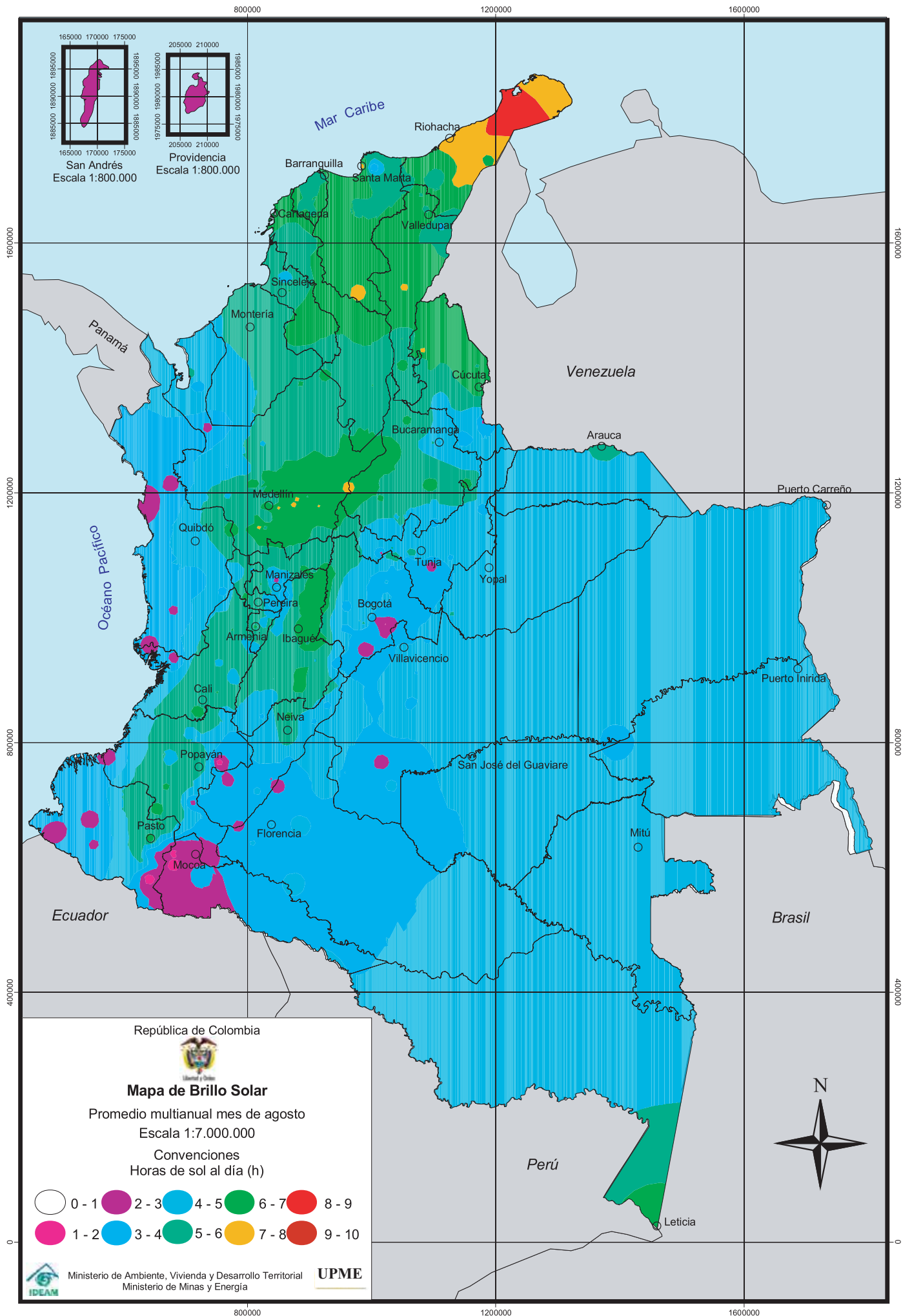


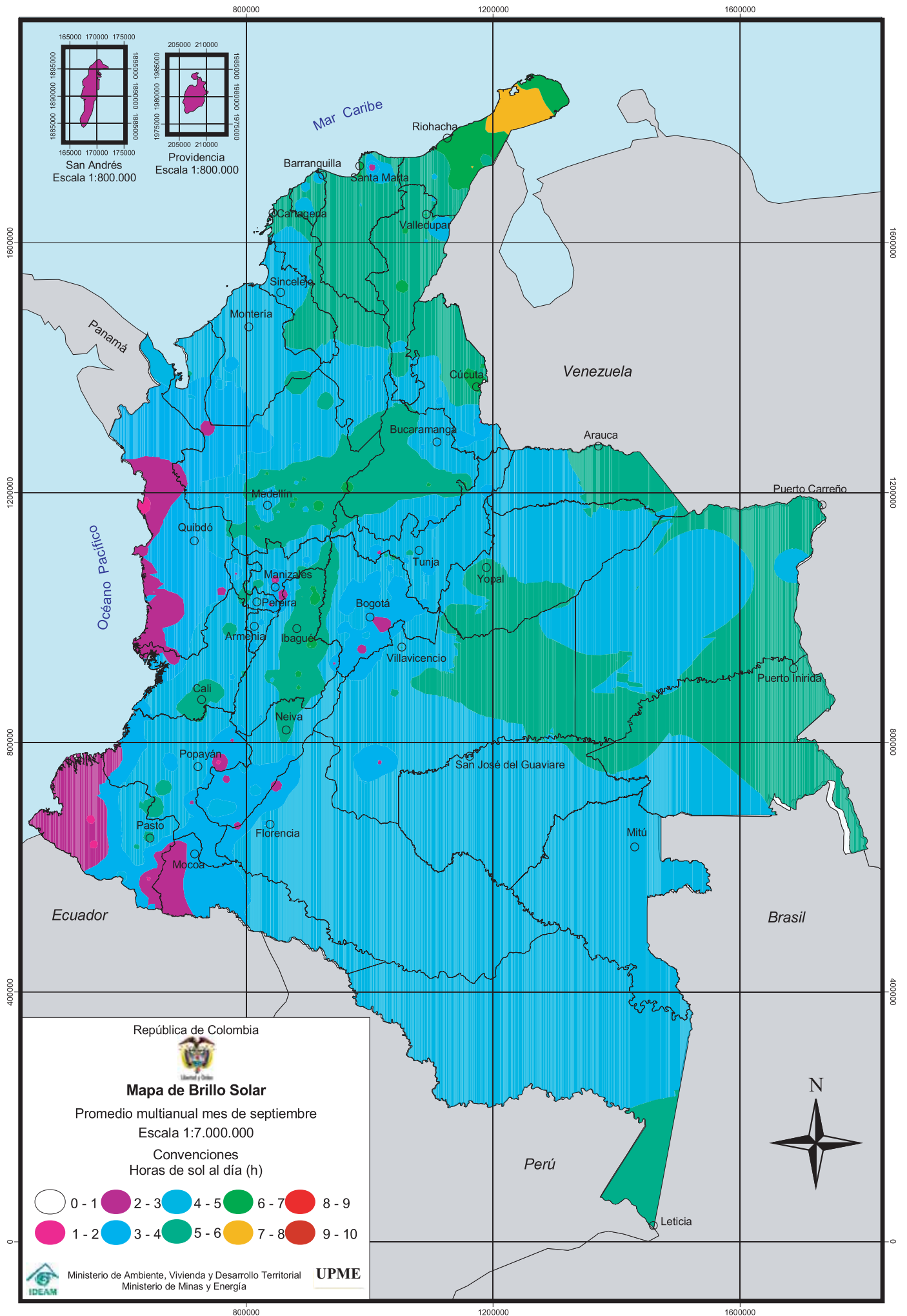


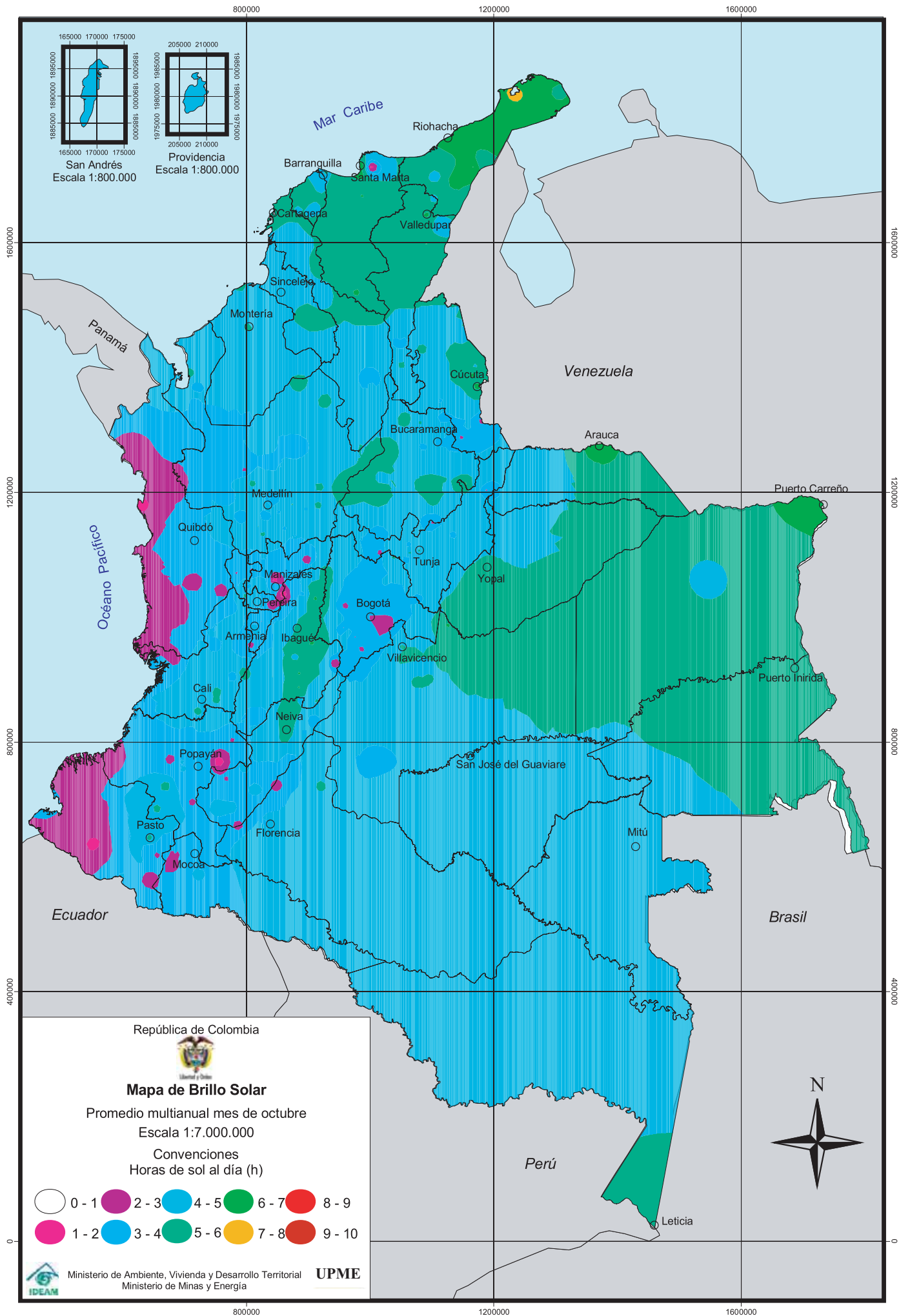


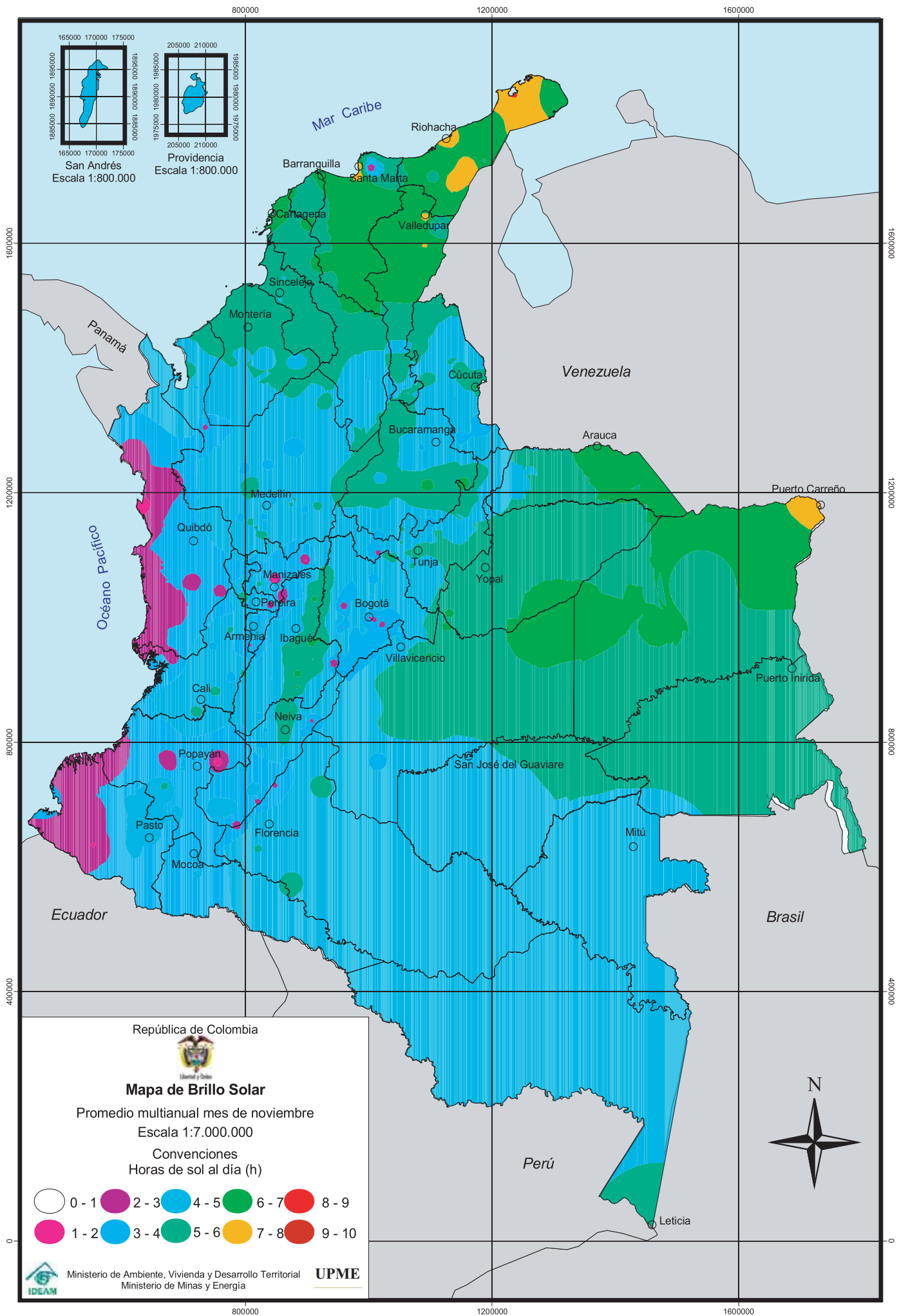












República de Colombia



**Mapa de Brillo Solar**

Promedio multianual mes de noviembre

Escala 1:7.000.000

Convenciones

Horas de sol al día (h)

- 0 - 1
- 2 - 3
- 4 - 5
- 6 - 7
- 8 - 9
- 1 - 2
- 3 - 4
- 5 - 6
- 7 - 8
- 9 - 10



Ministerio de Ambiente, Vivienda y Desarrollo Territorial  
Ministerio de Minas y Energía

**UPME**



