



## Capítulo 3

### Capítulo 3



# Mapas del Sector Residuos Sólidos Orgánicos Urbanos

Este capítulo contiene siete mapas que muestran la información sobre *la cantidad y el potencial energético de la biomasa* de residuos sólidos orgánicos urbanos. Los dos primeros mapas presentan un consolidado de la cantidad de biomasa y la oferta energética obtenida tanto de plazas de mercado y centros de acopio y de la poda de zonas verdes para cada uno de los municipios incluidos en el estudio. Ver Figura 5.

Los mapas por actividad representan las variables según el color asignado: desde verde hasta azul para cantidad de biomasa y tonos naranjas para el potencial energético. La unidad de trabajo y la escala con el rango de los valores se visualiza en el cuadro identificador de cada mapa.

Para la interpretación de los resultados se recomienda hacer uso, en conjunto, de los mapas que describen la cantidad y el potencial energético. Como información adicional se presentan, en forma tabulada, los valores promedio de la caracterización fisicoquímica de cada tipo de biomasa residual.

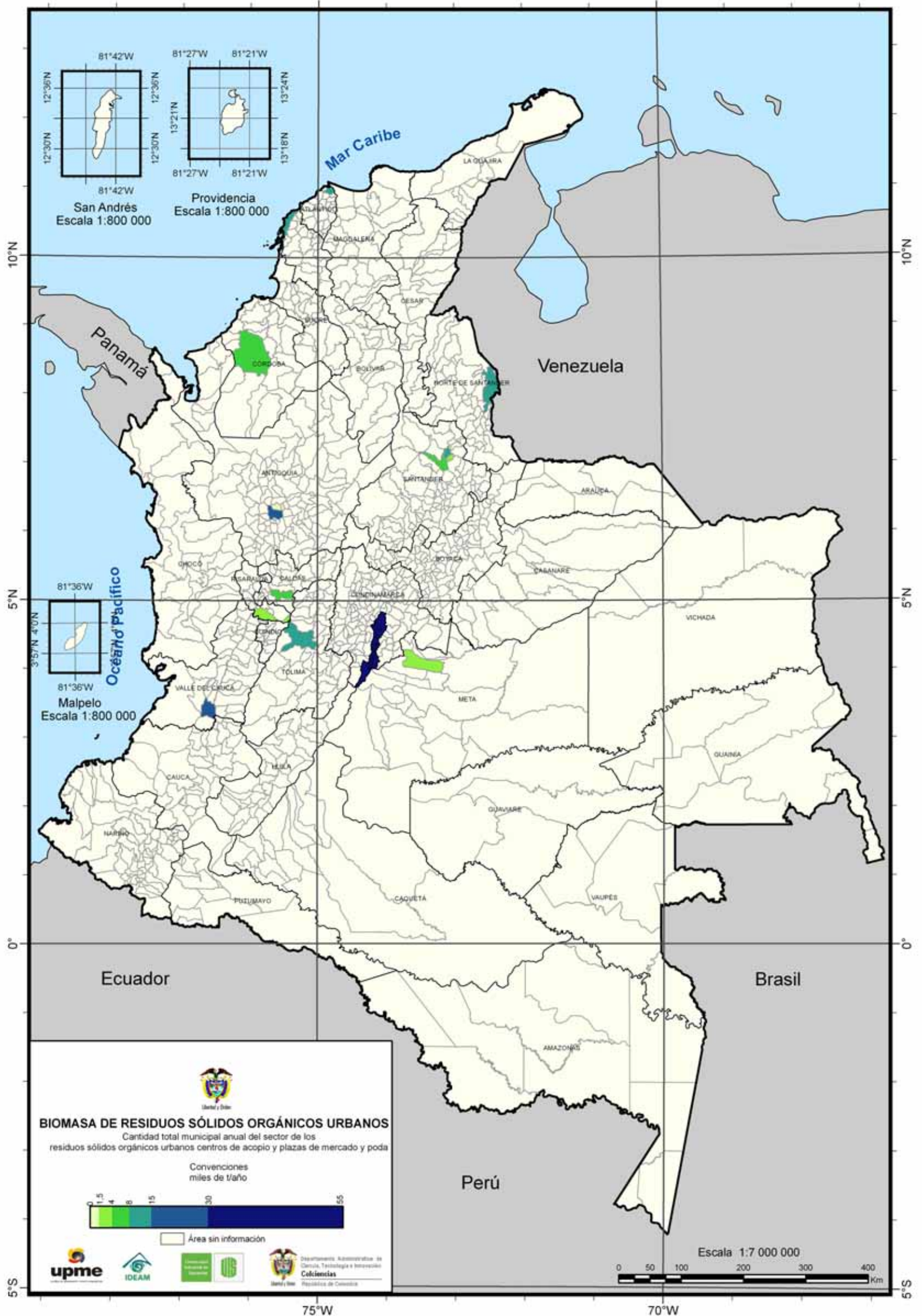
La información sobre los volúmenes de residuo generado se obtuvo a partir de los datos que entregaron las empresas de servicios públicos, empresas administradoras de centros de abastos y las secretarías de planeación de las ciudades seleccionadas para este estudio, correspondiente a los años 2007 y 2008. Estos mapas se elaboraron tomando como base la cartografía oficial de la división político administrativa y de fronteras de Colombia, IGAC 2006.

Para la correcta interpretación de los mapas es necesario tener en cuenta las descripciones de cada uno de ellos, presentadas en “Generalidades”, al comienzo de éste libro.



75°W

70°W









75°W

70°W





