

Las áreas con sensibilidad ambiental y las alternativas de ruta mostradas en este mapa no contemplan las restricciones eventuales contenidas en los Planes de Ordenamiento Territorial POT's ni las restricciones establecidas por las Corporaciones Regionales. El contenido de esta figura es únicamente referencial y deberá ser revisado y complementado por el Inversionista. Así mismo, el Inversionista deberá hacer la investigación predial correspondiente, aquí no realizada.

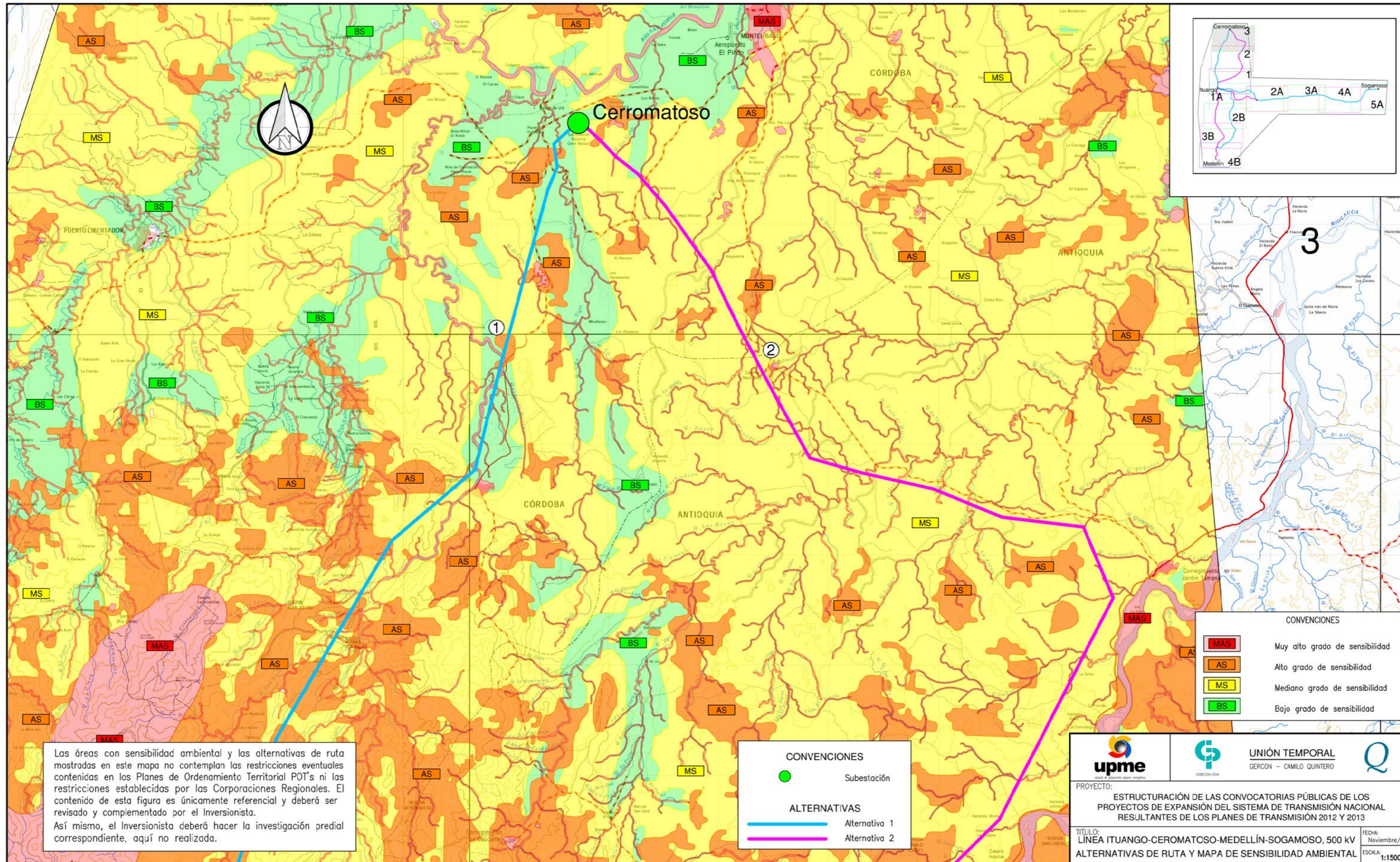
- CONVENCIONES**
- Subestación
- ALTERNATIVAS**
- Alternativa 1
 - Alternativa 2

- CONVENCIONES**
- MAS Muy alto grado de sensibilidad
 - AS Alto grado de sensibilidad
 - MS Mediano grado de sensibilidad
 - BS Bajo grado de sensibilidad

PROYECTO: ESTRUCTURACIÓN DE LAS CONVOCATORIAS PÚBLICAS DE LOS PROYECTOS DE EXPANSIÓN DEL SISTEMA DE TRANSMISIÓN NACIONAL RESULTANTES DE LOS PLANES DE TRANSMISIÓN 2012 Y 2013

TÍTULO: LÍNEA ITUANGO-CEROMATOSO-MEDELLÍN-SOGAMOSO, 500 KV
 ALTERNATIVAS DE RUTA Y MAPA DE SENSIBILIDAD AMBIENTAL

FECHA: Noviembre/13
 ESCALA: 1:150000

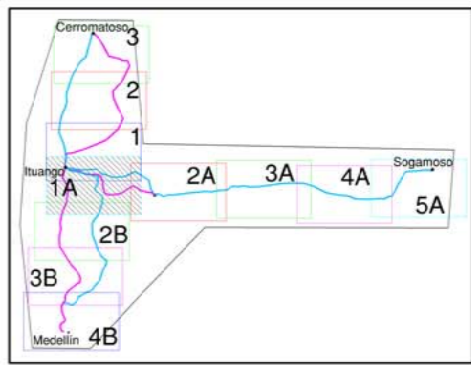
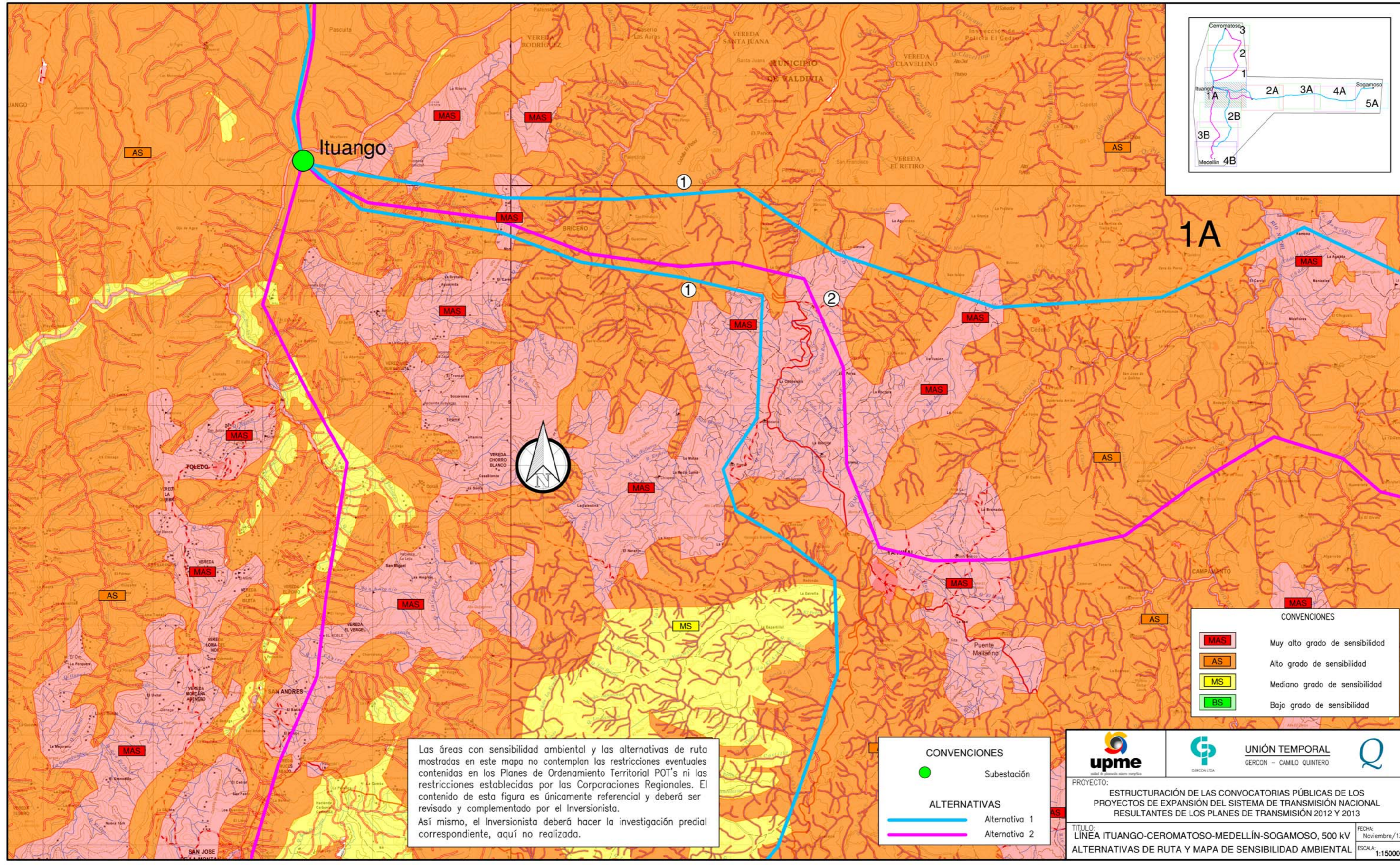


Las áreas con sensibilidad ambiental y las alternativas de ruta mostradas en este mapa no contemplan las restricciones eventuales contenidas en los Planes de Ordenamiento Territorial POT's ni las restricciones establecidas por las Corporaciones Regionales. El contenido de esta figura es únicamente referencial y deberá ser revisado y complementado por el Inversionista. Así mismo, el Inversionista deberá hacer la investigación predial correspondiente, aquí no realizada.

CONVENCIONES	
	Subestación
ALTERNATIVAS	
	Alternativa 1
	Alternativa 2

CONVENCIONES	
	Muy alto grado de sensibilidad
	Alto grado de sensibilidad
	Mediano grado de sensibilidad
	Bajo grado de sensibilidad

PROYECTO: ESTRUCTURACIÓN DE LAS CONVOCATORIAS PÚBLICAS DE LOS PROYECTOS DE EXPANSIÓN DEL SISTEMA DE TRANSMISIÓN NACIONAL RESULTANTES DE LOS PLANES DE TRANSMISIÓN 2012 Y 2013	
TÍTULO: LÍNEA ITUANGO-CEROMATOSO-MEDELLÍN-SOGAMOSO, 500 kV ALTERNATIVAS DE RUTA Y MAPA DE SENSIBILIDAD AMBIENTAL	
FECHA: Noviembre/13	ESCALA: 1:150000

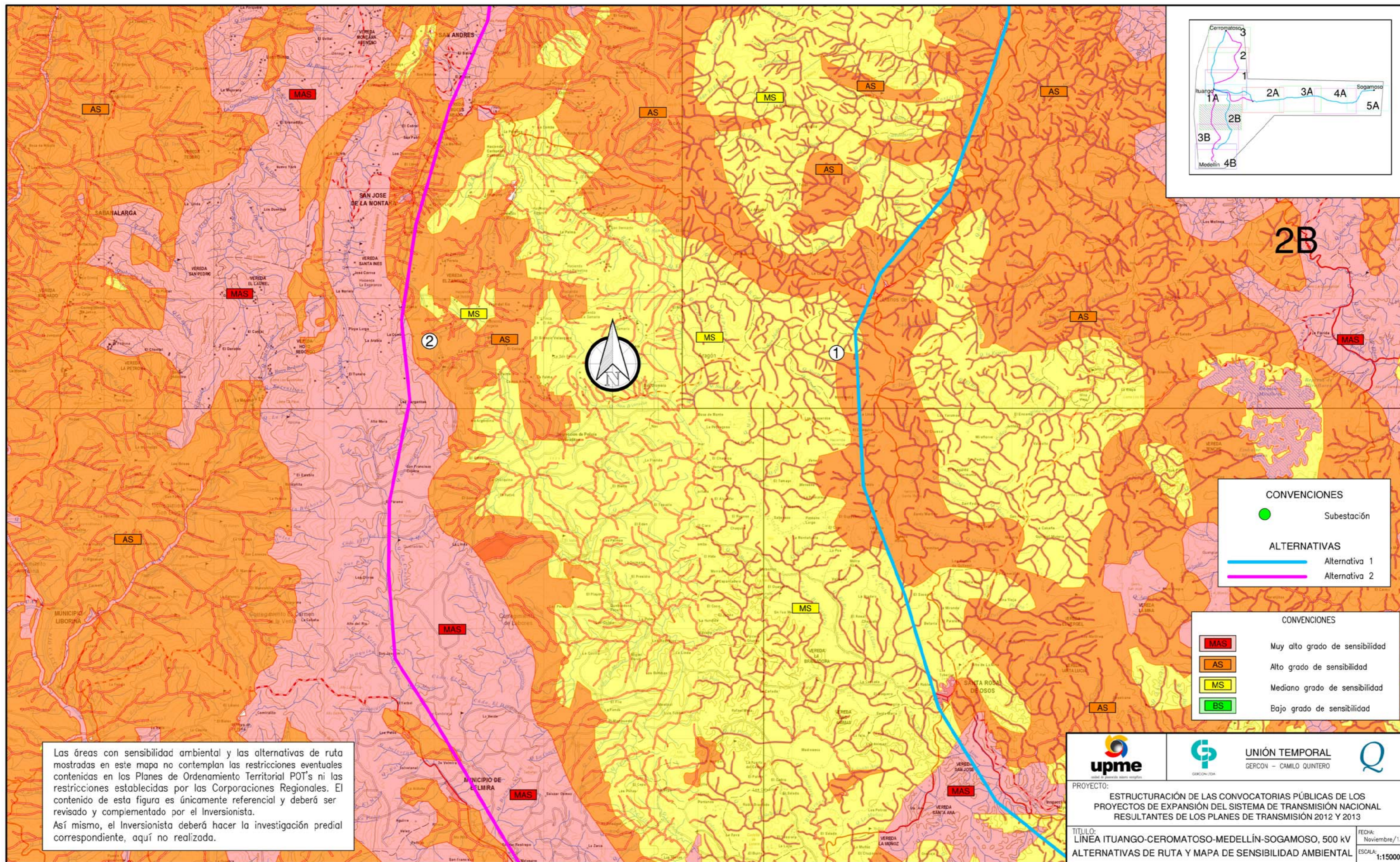


Las áreas con sensibilidad ambiental y las alternativas de ruta mostradas en este mapa no contemplan las restricciones eventuales contenidas en los Planes de Ordenamiento Territorial POT's ni las restricciones establecidas por las Corporaciones Regionales. El contenido de esta figura es únicamente referencial y deberá ser revisado y complementado por el Inversorista. Así mismo, el Inversorista deberá hacer la investigación precial correspondiente, aquí no realizada.

- CONVENCIONES**
- Subestación
- ALTERNATIVAS**
- Alternativa 1
 - Alternativa 2

- CONVENCIONES**
- MAS Muy alto grado de sensibilidad
 - AS Alto grado de sensibilidad
 - MS Mediano grado de sensibilidad
 - BS Bajo grado de sensibilidad

 upme <small>UNIÓN TEMPORAL</small>	 UNIÓN TEMPORAL <small>GERCON - CAMILO QUINTERO</small>	
PROYECTO: ESTRUCTURACIÓN DE LAS CONVOCATORIAS PÚBLICAS DE LOS PROYECTOS DE EXPANSIÓN DEL SISTEMA DE TRANSMISIÓN NACIONAL RESULTANTES DE LOS PLANES DE TRANSMISIÓN 2012 Y 2013		
TÍTULO: LÍNEA ITUANGO-CEROMATOSO-MEDELLÍN-SOGAMOSO, 500 kV ALTERNATIVAS DE RUTA Y MAPA DE SENSIBILIDAD AMBIENTAL		FECHA: Noviembre/13 ESCALA: 1:150000



Las áreas con sensibilidad ambiental y las alternativas de ruta mostradas en este mapa no contemplan las restricciones eventuales contenidas en los Planes de Ordenamiento Territorial POT's ni las restricciones establecidas por las Corporaciones Regionales. El contenido de esta figura es únicamente referencial y deberá ser revisado y complementado por el Inversionista. Así mismo, el Inversionista deberá hacer la investigación predial correspondiente, aquí no realizada.

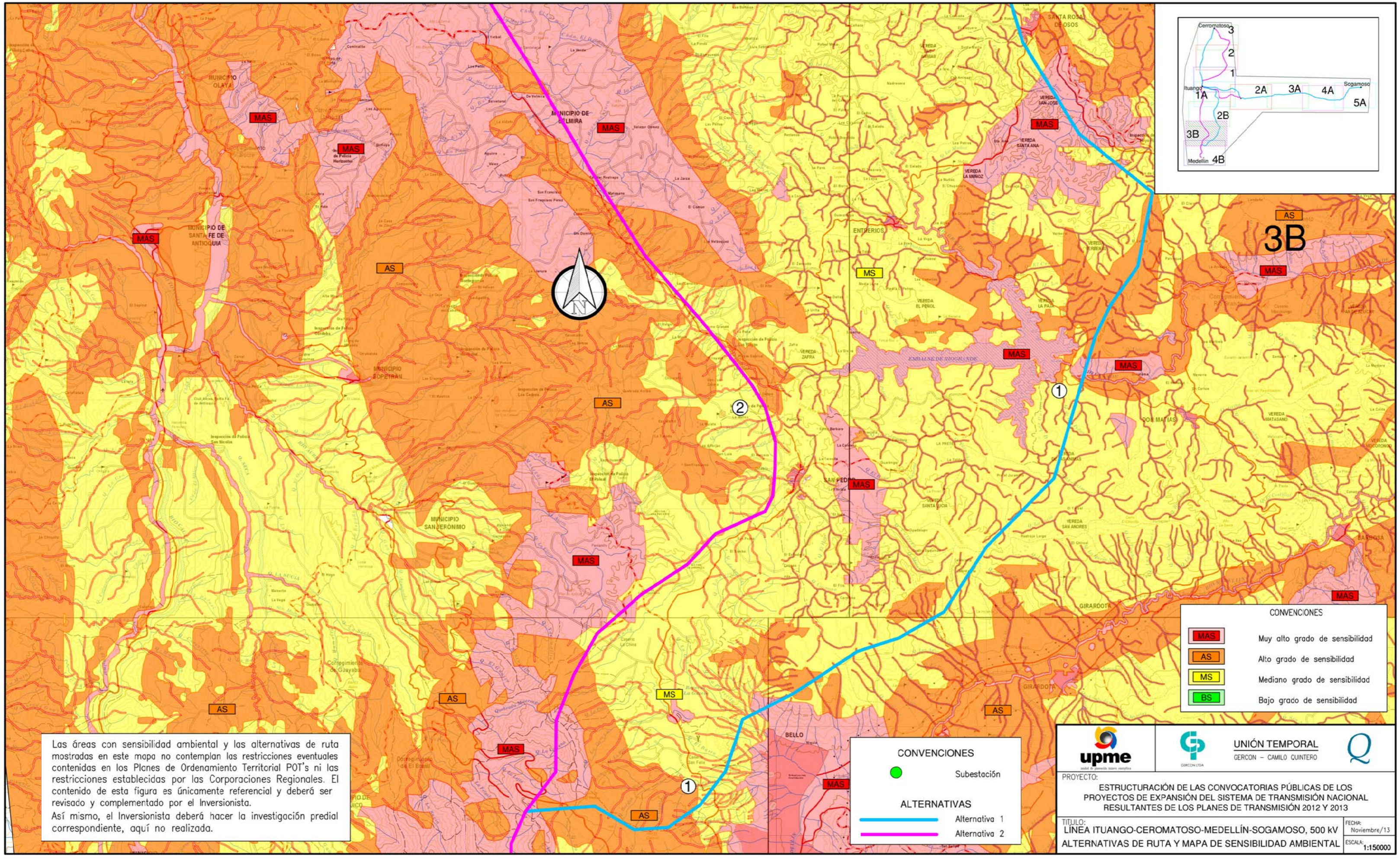




PROYECTO: ESTRUCTURACIÓN DE LAS CONVOCATORIAS PÚBLICAS DE LOS PROYECTOS DE EXPANSIÓN DEL SISTEMA DE TRANSMISIÓN NACIONAL RESULTANTES DE LOS PLANES DE TRANSMISIÓN 2012 Y 2013

TÍTULO: LÍNEA ITANGO-CEROMATOSO-MEDELLÍN-SOGAMOSO, 500 kV ALTERNATIVAS DE RUTA Y MAPA DE SENSIBILIDAD AMBIENTAL

FECHA: Noviembre/13
 ESCALA: 1:150000



Las áreas con sensibilidad ambiental y las alternativas de ruta mostradas en este mapa no contemplan las restricciones eventuales contenidas en los Planes de Ordenamiento Territorial POT's ni las restricciones establecidas por las Corporaciones Regionales. El contenido de esta figura es únicamente referencial y deberá ser revisado y complementado por el Inversionista. Así mismo, el Inversionista deberá hacer la investigación predial correspondiente, aquí no realizada.

CONVENCIONES

- Subestación

ALTERNATIVAS

- Alternativa 1
- Alternativa 2

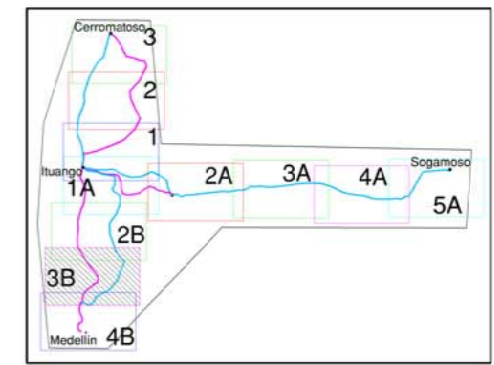
CONVENCIONES

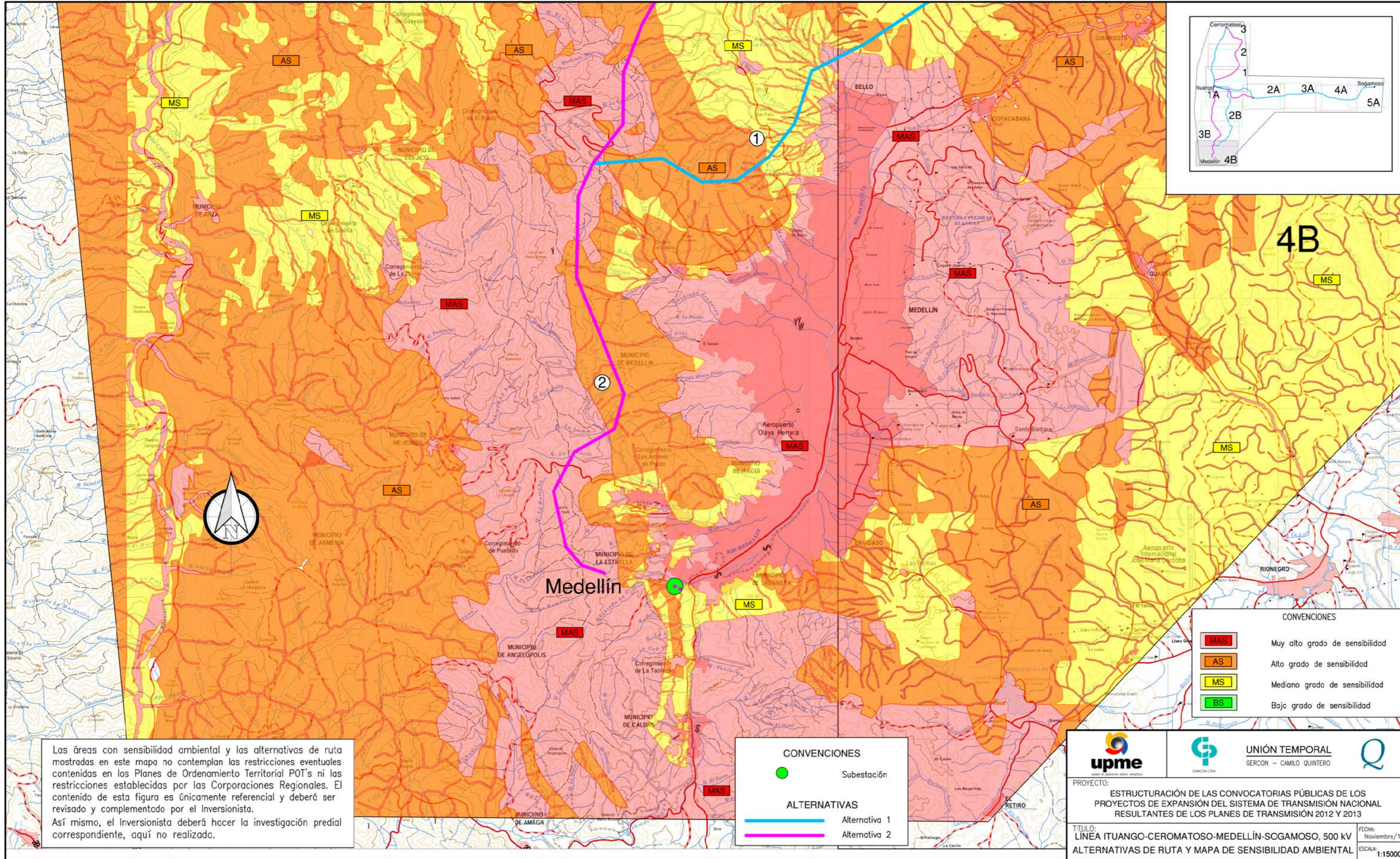
- MAS: Muy alto grado de sensibilidad
- AS: Alto grado de sensibilidad
- MS: Mediano grado de sensibilidad
- BS: Bajo grado de sensibilidad

PROYECTO: ESTRUCTURACIÓN DE LAS CONVOCATORIAS PÚBLICAS DE LOS PROYECTOS DE EXPANSIÓN DEL SISTEMA DE TRANSMISIÓN NACIONAL RESULTANTES DE LOS PLANES DE TRANSMISIÓN 2012 Y 2013

TÍTULO: LÍNEA ITUANGO-CEROMATOSO-MEDELLÍN-SOGAMOSO, 500 KV ALTERNATIVAS DE RUTA Y MAPA DE SENSIBILIDAD AMBIENTAL

FECHA: Noviembre/13
 ESCALA: 1:150000





Las áreas con sensibilidad ambiental y las alternativas de ruta mostradas en este mapa no contemplan las restricciones eventuales contenidas en los Planes de Ordenamiento Territorial POT's ni las restricciones establecidas por las Corporaciones Regionales. El contenido de esta figura es únicamente referencial y deberá ser revisado y complementado por el Inversionista. Así mismo, el Inversionista deberá hacer la investigación predial correspondiente, aquí no realizada.

CONVENCIONES

- Subestación

ALTERNATIVAS

- Alternativa 1
- Alternativa 2

CONVENCIONES

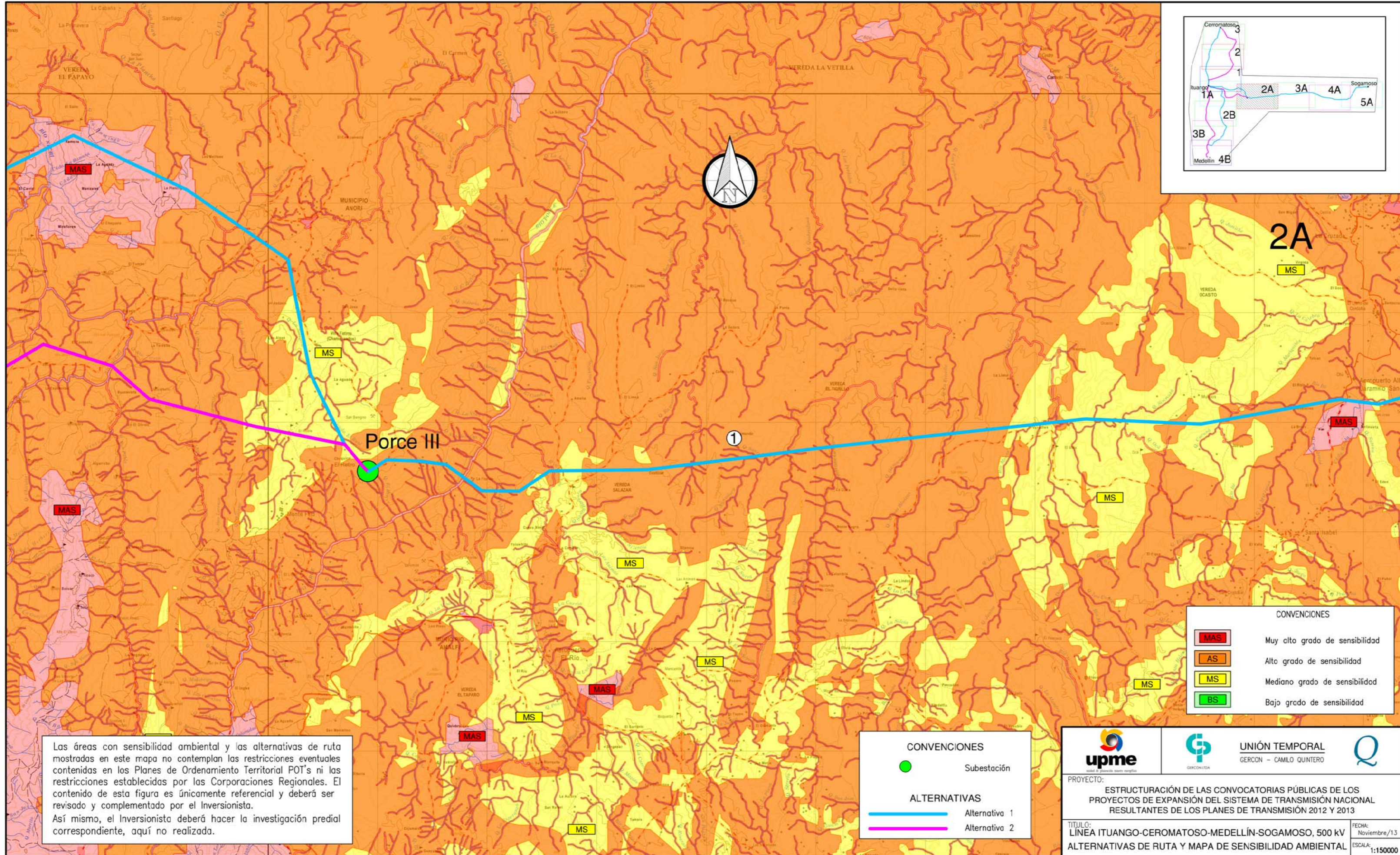
- MAS: Muy alto grado de sensibilidad
- AS: Alto grado de sensibilidad
- MS: Mediano grado de sensibilidad
- BS: Bajo grado de sensibilidad






PROYECTO: ESTRUCTURACIÓN DE LAS CONVOCATORIAS PÚBLICAS DE LOS PROYECTOS DE EXPANSIÓN DEL SISTEMA DE TRANSMISIÓN NACIONAL RESULTANTES DE LOS PLANES DE TRANSMISIÓN 2012 Y 2013
 TÍTULO: LÍNEA ITUANGO-CEROMATOSO-MEDELLÍN-SOGAMOSO, 500 kV
 ALTERNATIVAS DE RUTA Y MAPA DE SENSIBILIDAD AMBIENTAL

FECHA: Noviembre/13
 ESCALA: 1:150000



Las áreas con sensibilidad ambiental y las alternativas de ruta mostradas en este mapa no contemplan las restricciones eventuales contenidas en los Planes de Ordenamiento Territorial POT's ni las restricciones establecidas por las Corporaciones Regionales. El contenido de esta figura es únicamente referencial y deberá ser revisado y complementado por el Inversionista. Así mismo, el Inversionista deberá hacer la investigación predial correspondiente, aquí no realizada.

CONVENCIONES	
MAS	Muy alto grado de sensibilidad
AS	Alto grado de sensibilidad
MS	Mediano grado de sensibilidad
BS	Bajo grado de sensibilidad

CONVENCIONES	
●	Subestación
ALTERNATIVAS	
—	Alternativa 1
—	Alternativa 2



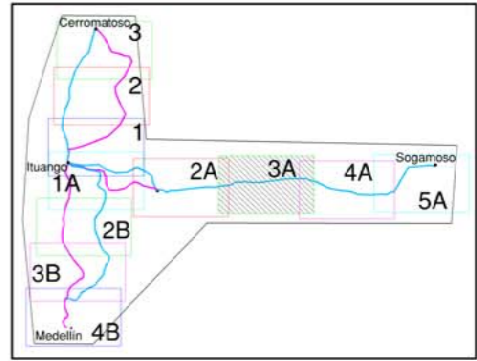
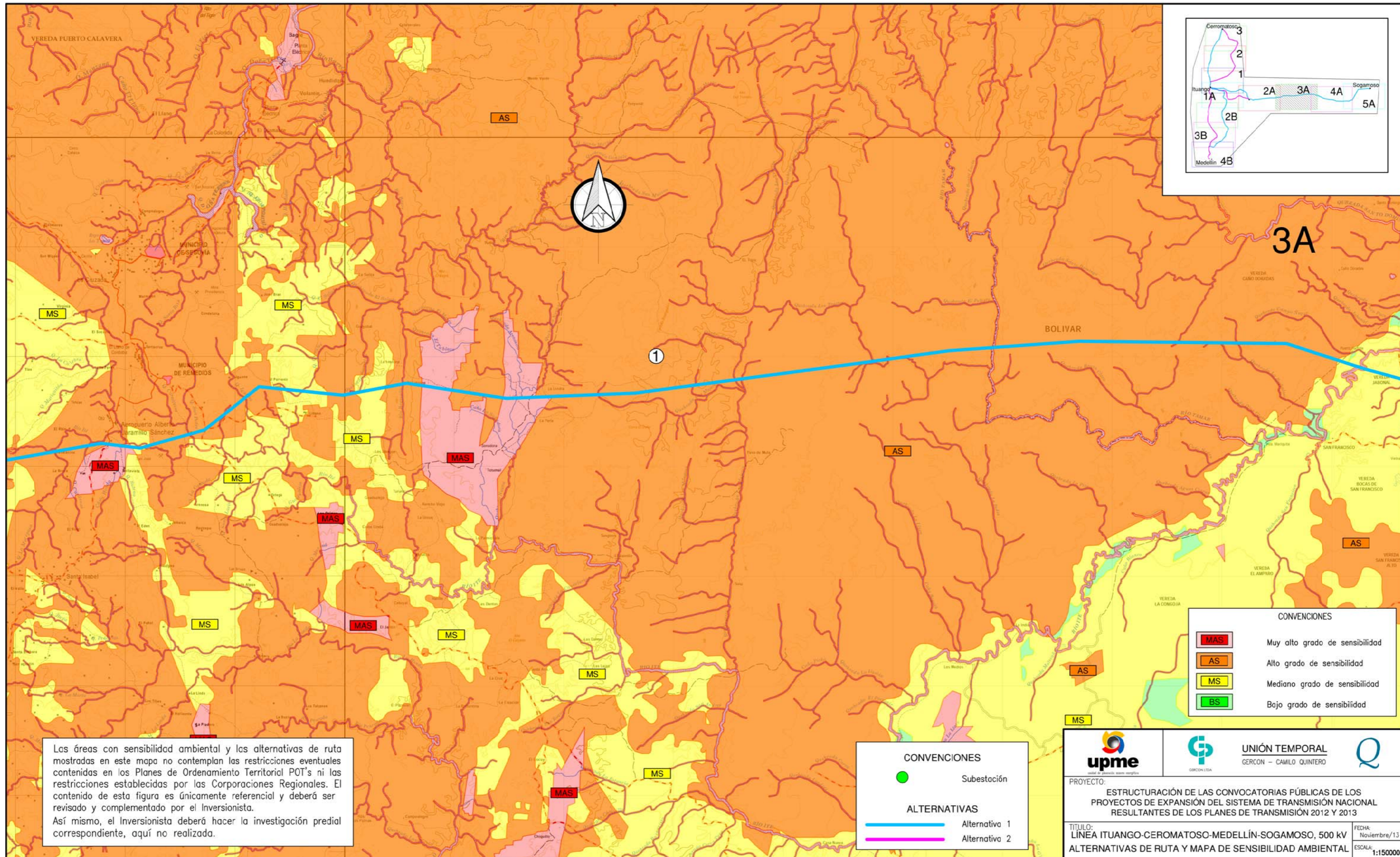
UNIÓN TEMPORAL
GERCON - CAMILO QUINTERO



PROYECTO: ESTRUCTURACIÓN DE LAS CONVOCATORIAS PÚBLICAS DE LOS PROYECTOS DE EXPANSIÓN DEL SISTEMA DE TRANSMISIÓN NACIONAL RESULTANTES DE LOS PLANES DE TRANSMISIÓN 2012 Y 2013

TÍTULO: LÍNEA ITUANGO-CEROMATOSO-MEDELLÍN-SOGAMOSO, 500 KV
ALTERNATIVAS DE RUTA Y MAPA DE SENSIBILIDAD AMBIENTAL

FECHA: Noviembre/13
ESCALA: 1:150000



Los áreas con sensibilidad ambiental y las alternativas de ruta mostradas en este mapa no contemplan las restricciones eventuales contenidas en los Planes de Ordenamiento Territorial POT's ni las restricciones establecidas por las Corporaciones Regionales. El contenido de esta figura es únicamente referencial y deberá ser revisado y complementado por el Inversionista. Así mismo, el Inversionista deberá hacer la investigación predial correspondiente, aquí no realizada.

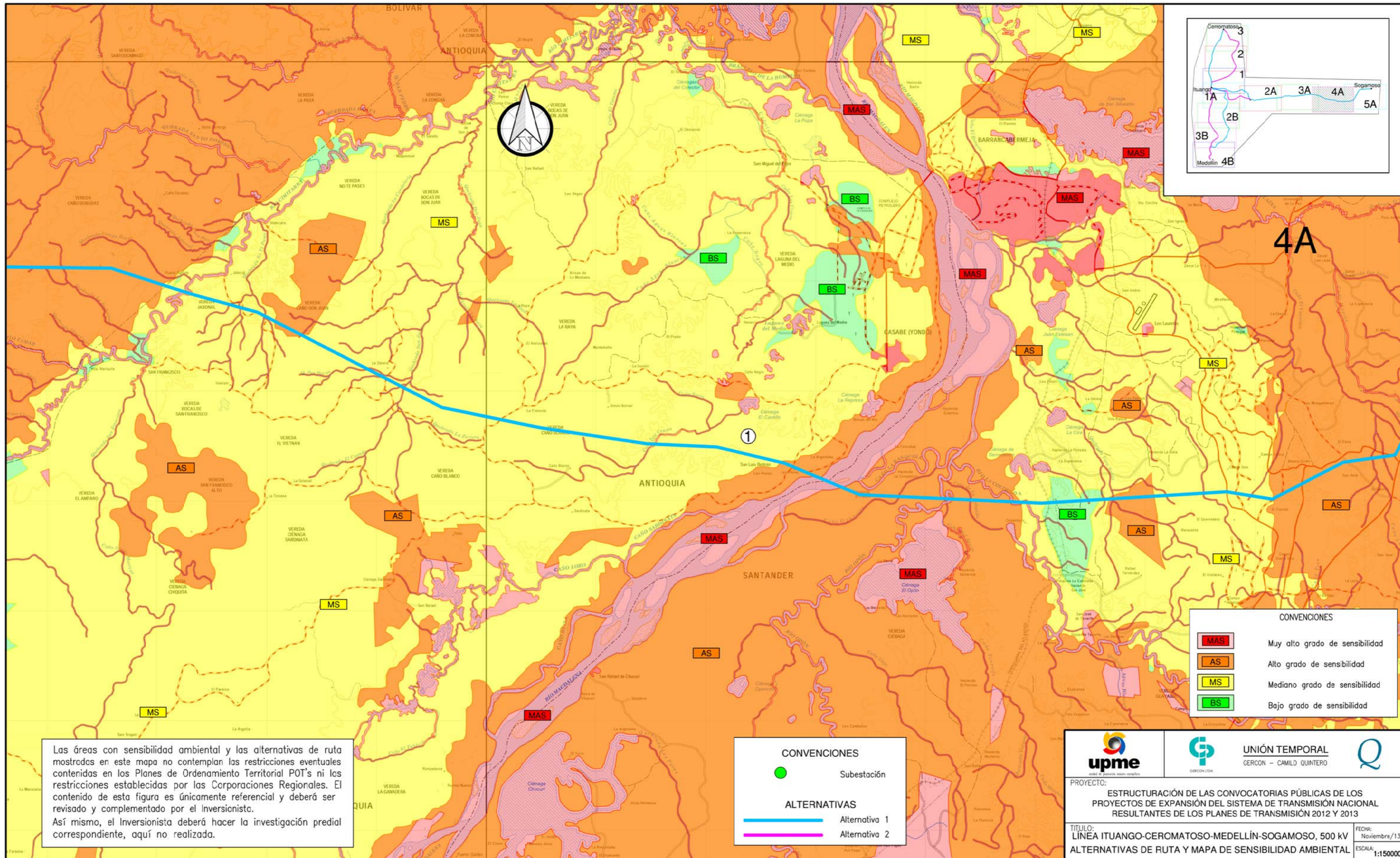
CONVENCIONES	
MAS	Muy alto grado de sensibilidad
AS	Alto grado de sensibilidad
MS	Mediano grado de sensibilidad
BS	Bajo grado de sensibilidad

CONVENCIONES	
●	Subestación
ALTERNATIVAS	
—	Alternativa 1
—	Alternativa 2





PROYECTO: ESTRUCTURACIÓN DE LAS CONVOCATORIAS PÚBLICAS DE LOS PROYECTOS DE EXPANSIÓN DEL SISTEMA DE TRANSMISIÓN NACIONAL RESULTANTES DE LOS PLANES DE TRANSMISIÓN 2012 Y 2013
 TÍTULO: LÍNEA ITUANGO-CEROMATOSO-MEDELLÍN-SOGAMOSO, 500 KV
 FECHA: Noviembre/13
 ESCALA: 1:150000



Las áreas con sensibilidad ambiental y las alternativas de ruta mostradas en este mapa no contemplan las restricciones eventuales contenidas en los Planes de Ordenamiento Territorial POT's ni las restricciones establecidas por las Corporaciones Regionales. El contenido de esta figura es únicamente referencial y deberá ser revisado y complementado por el inversionista. Así mismo, el Inversionista deberá hacer la investigación predial correspondiente, aquí no realizada.

CONVENCIONES

- Subestación

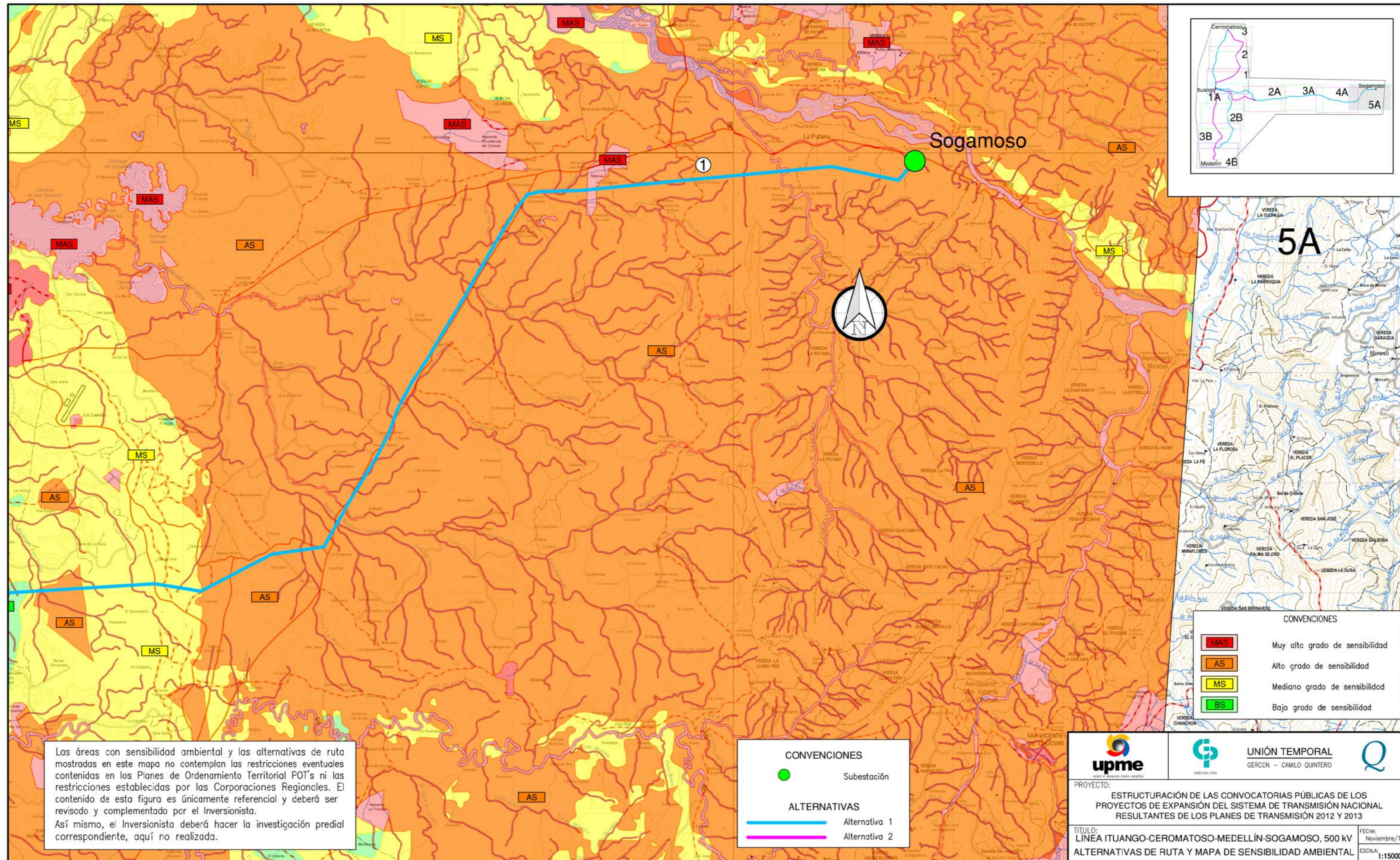
ALTERNATIVAS

- Alternativa 1
- Alternativa 2

CONVENCIONES

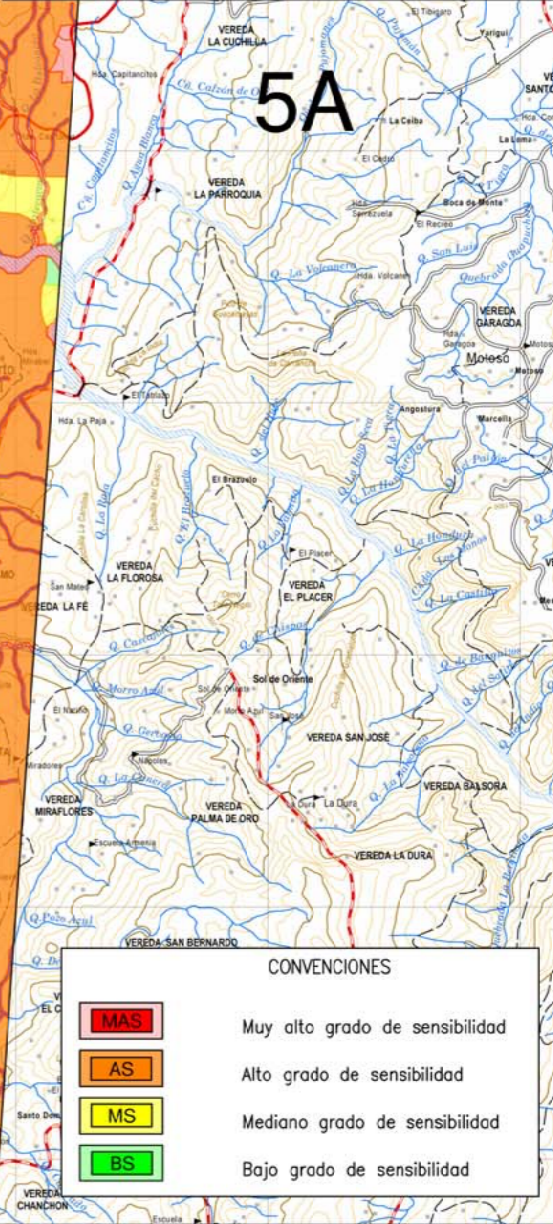
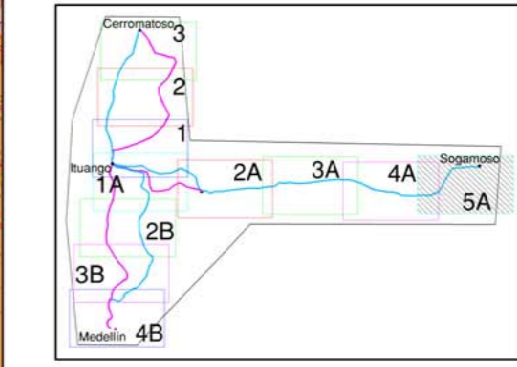
- MAS: Muy alto grado de sensibilidad
- AS: Alto grado de sensibilidad
- MS: Mediano grado de sensibilidad
- BS: Bajo grado de sensibilidad

PROYECTO: ESTRUCTURACIÓN DE LAS CONVOCATORIAS PÚBLICAS DE LOS PROYECTOS DE EXPANSIÓN DEL SISTEMA DE TRANSMISIÓN NACIONAL RESULTANTES DE LOS PLANES DE TRANSMISIÓN 2012 Y 2013
 TÍTULO: LÍNEA ITUANGO-CERMATOSO-MEDELLÍN-SOGAMOSO, 500 KV
 ALTERNATIVAS DE RUTA Y MAPA DE SENSIBILIDAD AMBIENTAL
 FECHA: Noviembre/13
 ESCALA: 1:150000



Las áreas con sensibilidad ambiental y las alternativas de ruta mostradas en este mapa no contemplan las restricciones eventuales contenidas en los Planes de Ordenamiento Territorial POT's ni las restricciones establecidas por las Corporaciones Regionales. El contenido de esta figura es únicamente referencial y deberá ser revisado y complementado por el Inversionista. Así mismo, el Inversionista deberá hacer la investigación predial correspondiente, aquí no realizada.

CONVENCIONES	
●	Subestación
ALTERNATIVAS	
—	Alternativa 1
—	Alternativa 2



CONVENCIONES	
MAS	Muy alto grado de sensibilidad
AS	Alto grado de sensibilidad
MS	Mediano grado de sensibilidad
BS	Bajo grado de sensibilidad

PROYECTO: ESTRUCTURACIÓN DE LAS CONVOCATORIAS PÚBLICAS DE LOS PROYECTOS DE EXPANSIÓN DEL SISTEMA DE TRANSMISIÓN NACIONAL RESULTANTES DE LOS PLANES DE TRANSMISIÓN 2012 Y 2013		
TÍTULO: LÍNEA ITUANGO-CEROMATOSO-MEDELLÍN-SOGAMOSO, 500 KV ALTERNATIVAS DE RUTA Y MAPA DE SENSIBILIDAD AMBIENTAL		FECHA: Noviembre/13 ESCALA: 1:150000