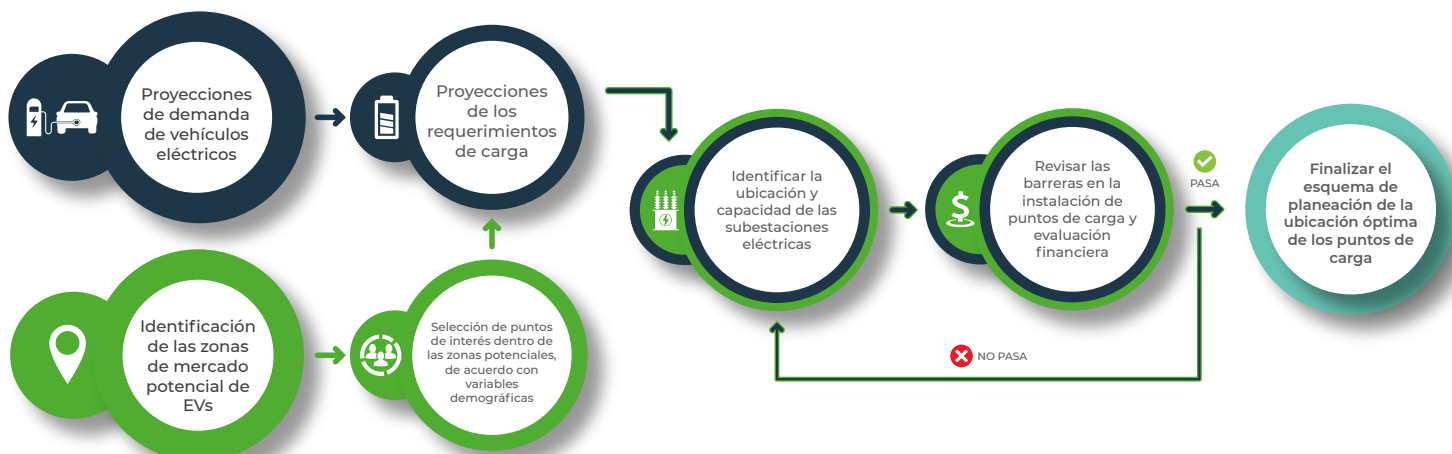


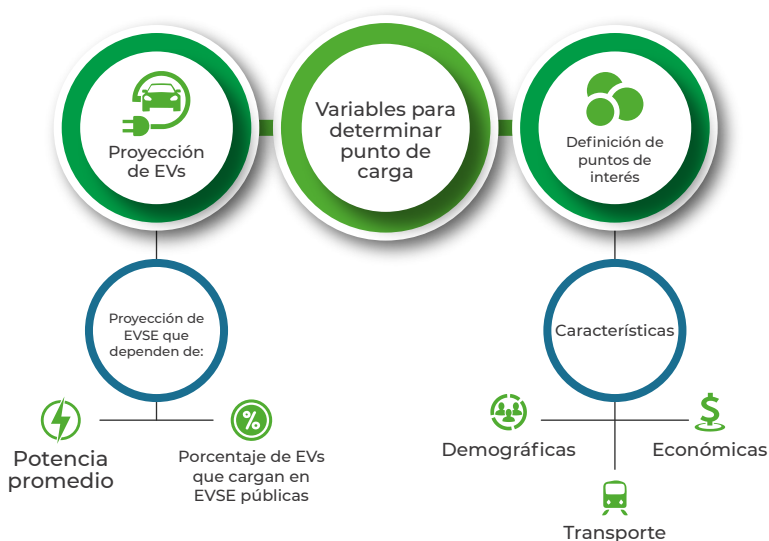
Establecer recomendaciones en materia de **Infraestructura de recarga para la movilidad eléctrica en Colombia** para los diferentes segmentos: *buses, motos, taxis, etc.*

# METODOLOGÍA DETALLADA PARA LA SELECCIÓN DE LA UBICACIÓN DE PUNTOS DE RECARGA

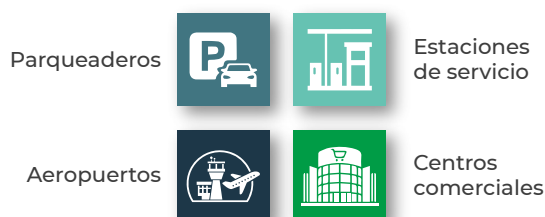
## ESTRUCTURA METODOLÓGICA



## ESQUEMA DE UBICACIÓN PARA LAS ESTACIONES DE CARGA

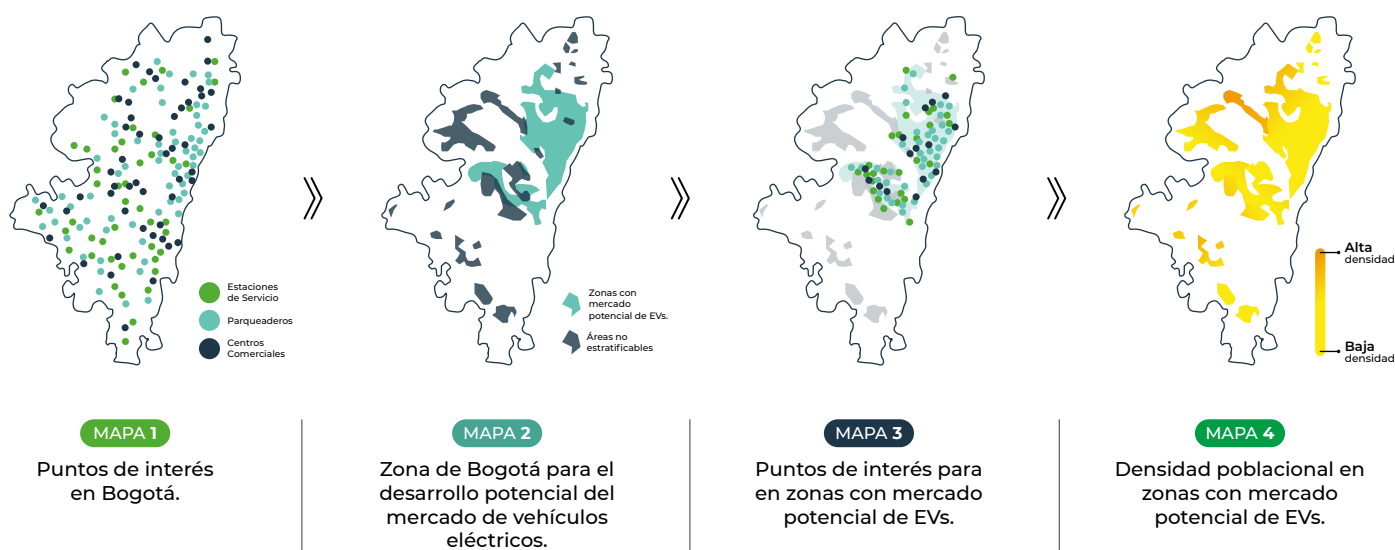


De acuerdo con el estudio De Gennaro, Paffumi, y Martin (2015) Gkatzoflias y otros, (2016), Andrenacci, Ragona, & Valenti (2016) y Morrisey, Weldon & O'Mahony (2016), los puntos de interés son:



## CASO DE USO PARA LA CIUDAD DE BOGOTÁ

Donde se junten las tres variables de puntos de interés, zonas EV y alta densidad, es un punto potencial. (mapas de carácter demostrativo)



### Seleccionada la zona potencial (Ejemplo CAN):

- 1 Se ubican los transformadores y puntos de interés.
- 2 Se realiza un buffer con radio de 100 metros a los transformadores.
- 3 Donde se intercepten, es un punto de interés con alto potencial para instalación de punto de carga.
- 4 Se verifica la potencia del transformador y capacidad de la red.
- 5 Se realiza evaluación financiera.



CONSORCIO