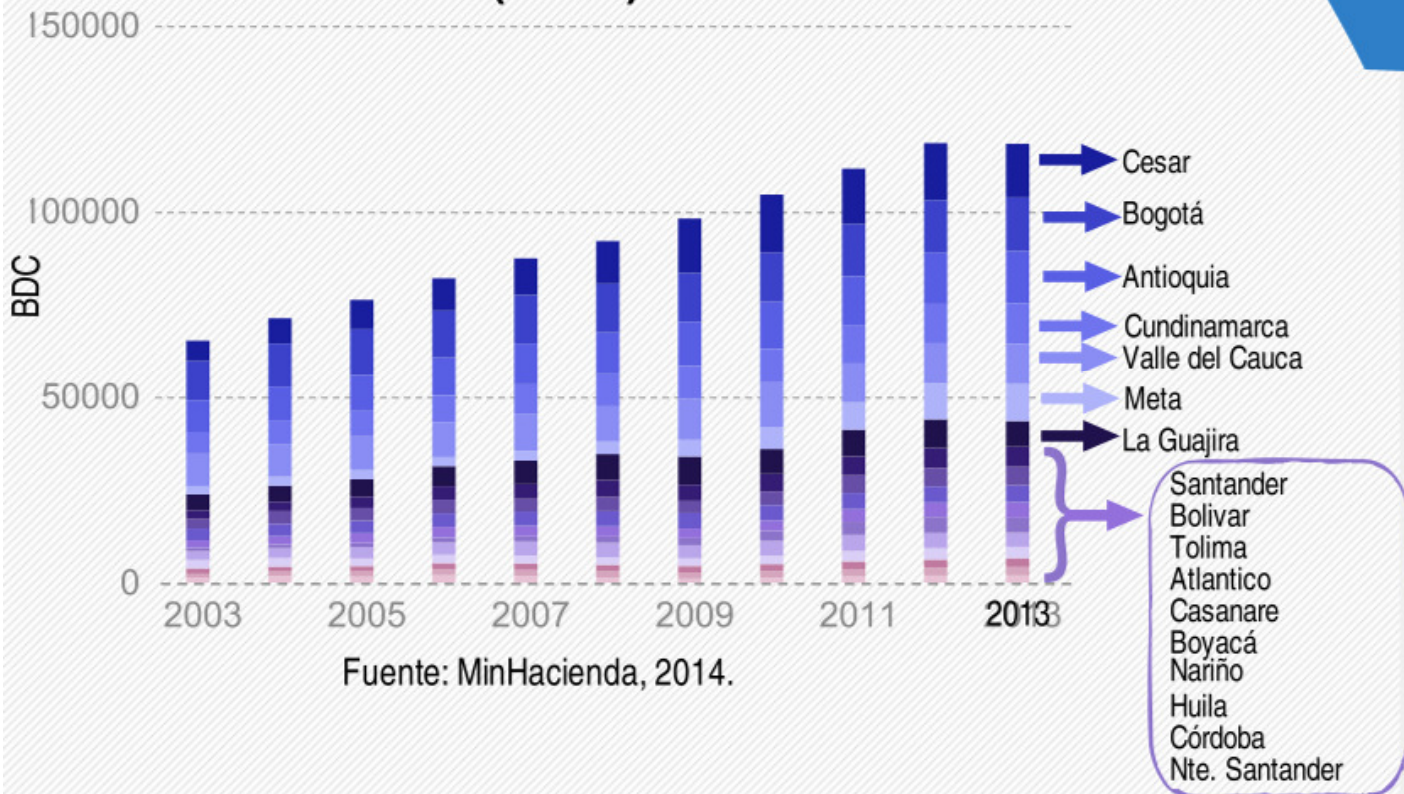
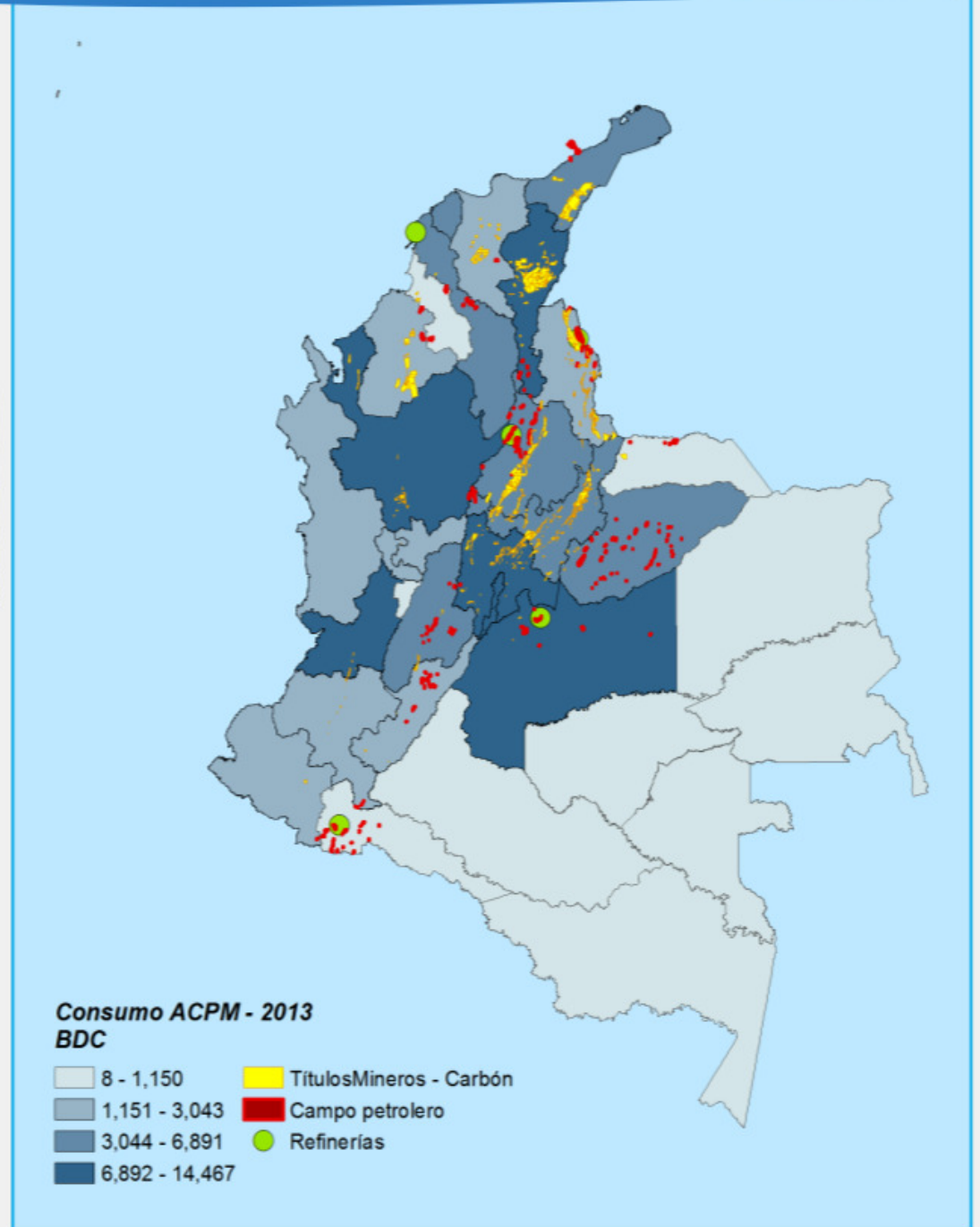


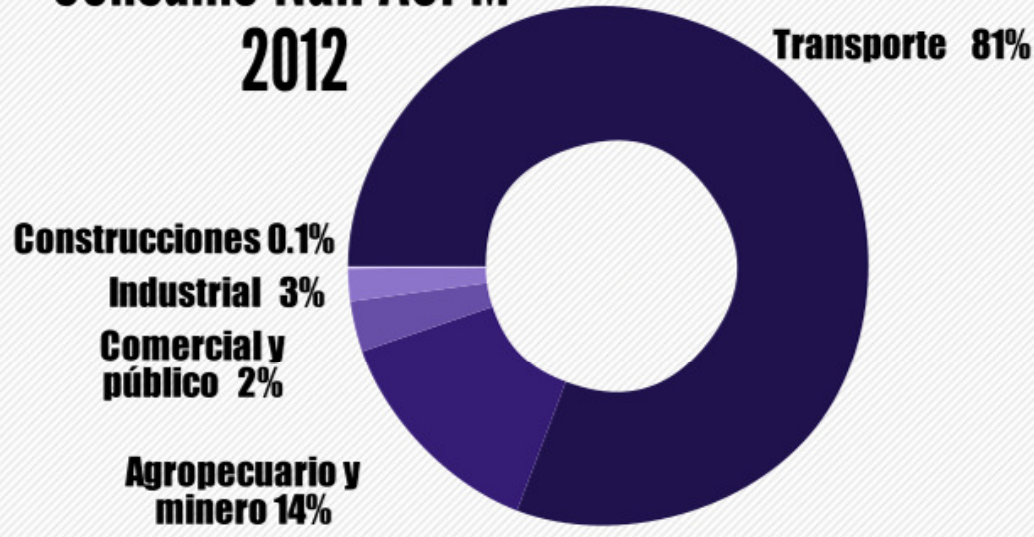
Consumo de ACPM (~90%)



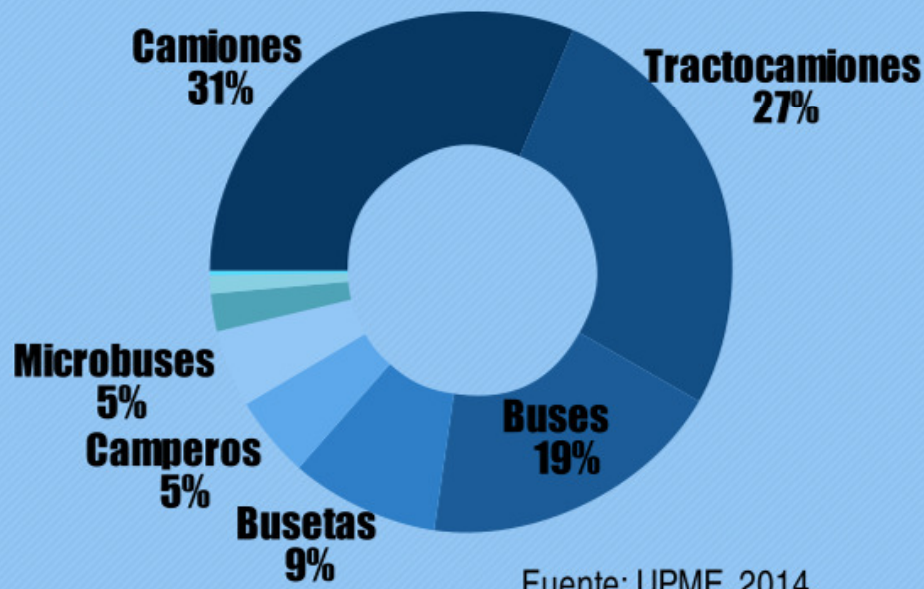
El 90% del consumo de ACPM se da en 17 de los 33 departamentos (incluyendo la capital); Cesar y Bogotá registran el mayor consumo, con 14.4kBDC en 2013, seguidas de Antioquia, con 13.9kBDC.



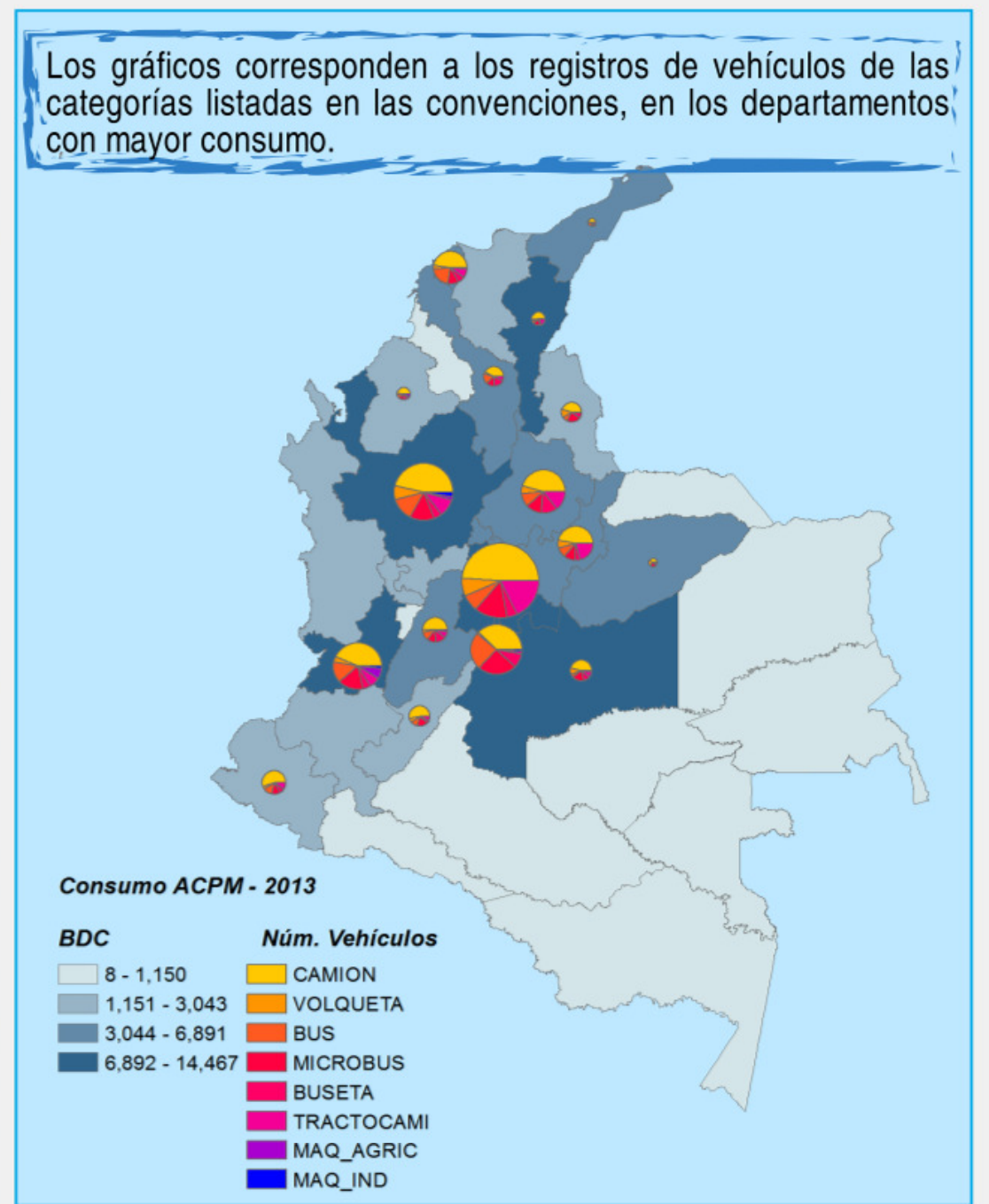
Consumo Nal. ACPM 2012



Consumo Nal. ACPM - Transporte 2012



Los gráficos corresponden a los registros de vehículos de las categorías listadas en las convenciones, en los departamentos con mayor consumo.



El 7% de la flota nacional es de vehículos de transporte de carga y de transporte público de pasajeros. Estos vehículos son los principales consumidores de ACPM en el país. El mayor número de registros en estas categorías se encuentra registrado en Cundinamarca, Antioquia y Bogotá.

El mayor consumo se da en el departamento del Cesar, en el cual el número de registros automotores de vehículos de carga y de transporte público de pasajeros es uno de los menores. Este consumo estaría asociado principalmente a transporte de minerales como el carbón.

En departamentos como Meta y Casanare, los consumos estarían relacionados con el transporte de crudo por carrotaque.

