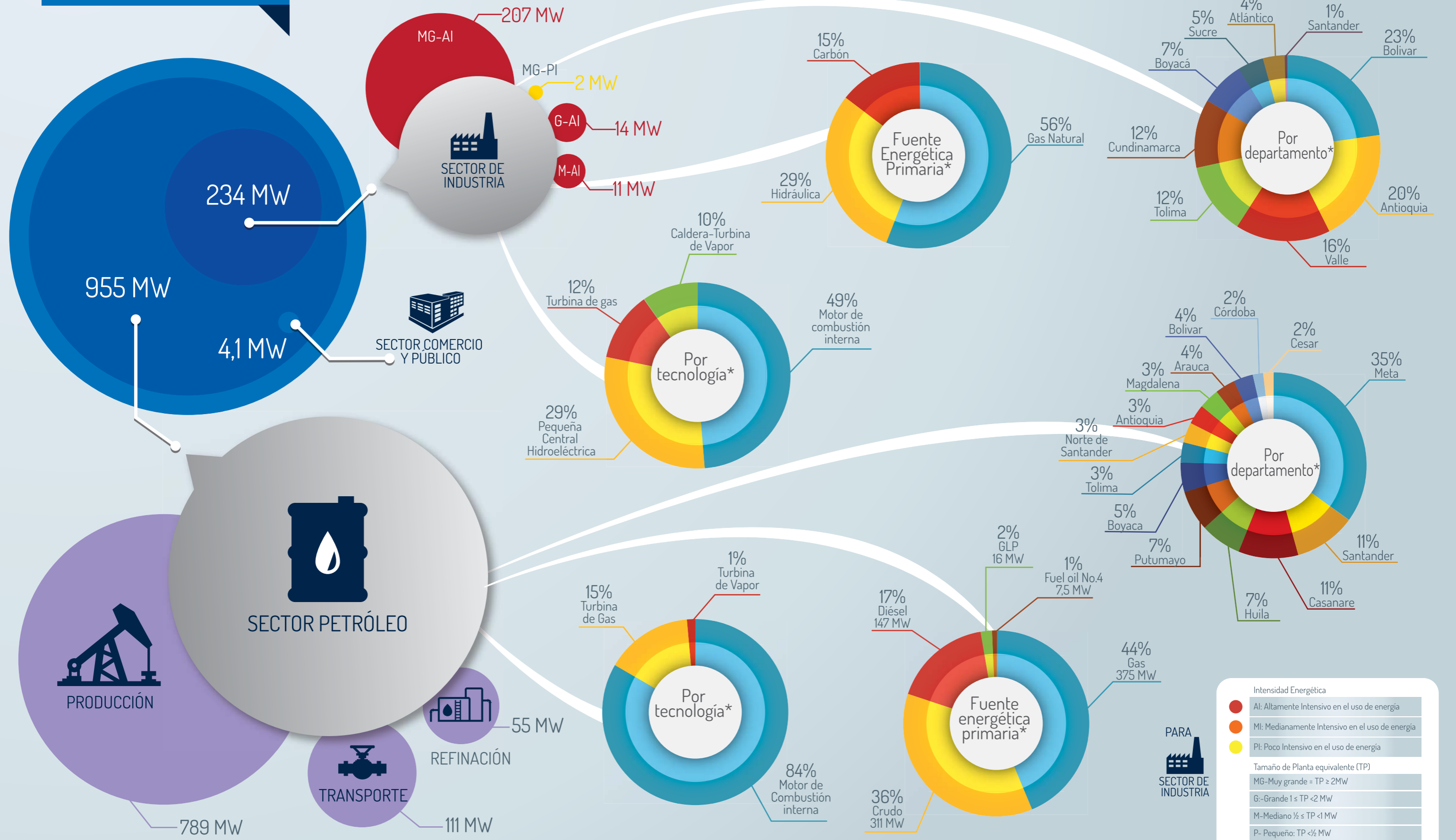


# • CAPACIDAD INSTALADA DE AUTOGENERACIÓN •

## AUTOGENERACIÓN



**Intensidad Energética**

- AI: Altamente Intensivo en el uso de energía
- MI: Medianamente Intensivo en el uso de energía
- PI: Poco Intensivo en el uso de energía

**Tamaño de Planta equivalente (TP)**

- MG-Muy grande = TP ≥ 2MW
- G-Grande 1 ≤ TP < 2 MW
- M-Mediano ½ ≤ TP < 1 MW
- P- Pequeño: TP < ½ MW

\* Información a nivel de muestra final (No expandido)